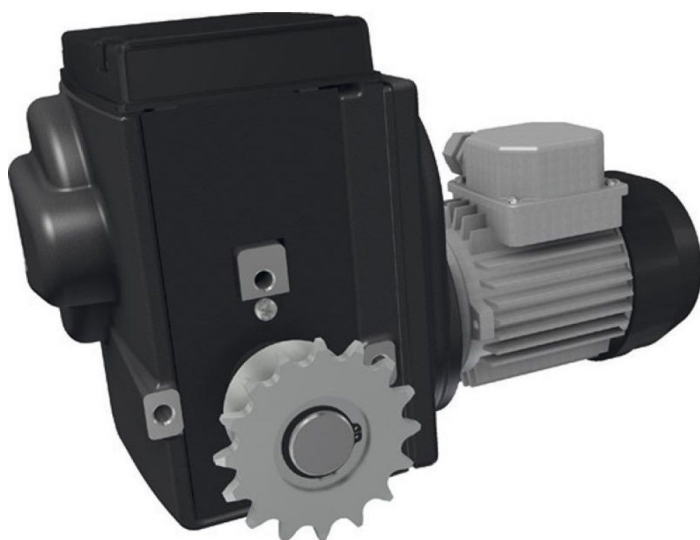


## Übersicht

# Antrieb Ridder RW245- 37/400-450 Fett (Teleskop) Eco / 532259

Artikelnummer: 32535384



## Beschreibung

Erstellt am 28.01.2026.

Dieses Dokument stellt kein Angebot da. Es gelten die aktuellen Preise im Online-Shop.

\* Unsere Angebote richten sich ausschließlich an Unternehmer. Wir schließen keine Verträge mit Verbrauchern. Alle Preise exkl. gesetzl. Mehrwertsteuer zzgl. Versandkosten und ggf. Nachnahmegebühren, wenn nicht anders angegeben.



TGU GmbH & Co. KG  
Joseph-Monier Str. 2 48268  
Greven

Tel.: 02575 - 955 87 0 Fax: HandelsregisterAmtsgericht  
Steinfurt, HRB 31 56  
02575 - 955 87 87 email: Gerichtsstand Steinfurt  
info@tgu-greven.com Erfüllungsort Greven DE  
125 543 036

- **Einsatzbereich:** Wartungsfreier Getriebemotor für Lüftungs-, Schirm- und Hubsysteme in Gewächshäusern und Ställen
- **Material:** Robuste Konstruktion mit hoher Schutzart IP55
- **Spannung:** 400-450 V, 3-Phasen
- **Drehzahl:** 5 Umdrehungen pro Minute
- **Endschalter:** Patentiertes lineares Endschaltersystem mit hoher Schaltgenauigkeit
- **Temperaturbereich:** Geeignet für Umgebungstemperaturen von 0-60 °C
- **Besonderheit:** Geräuscharmer Betrieb durch abgestimmte Zahnrad- und Schneckenradübersetzung; Abtriebswelle passend für Tower Roller Plus und teleskopische Systeme
- **Ridder Art.-Nr.:** 532259

Der **Antrieb Ridder RW245-37/400-450 Fett** ist ein wartungsfreier Getriebemotor, der speziell für Lüftungs-, Schirm- und Hubsysteme in Gewächshäusern und Ställen entwickelt wurde. Seine robuste Konstruktion mit Schutzart IP55 schützt zuverlässig vor Staub und Spritzwasser und gewährleistet eine hohe Lebensdauer auch unter anspruchsvollen Einsatzbedingungen.

Mit einer Betriebsspannung von 400-450 V und einer konstanten Drehzahl von 5 Umdrehungen pro Minute sorgt der RW245-37 für eine präzise und zuverlässige Steuerung. Das patentierte lineare Endschaltersystem ermöglicht eine exakte Positionierung der Abtriebswelle und bietet eine hohe Schaltgenauigkeit.

Die abgestimmte Zahnrad- und Schneckenradübersetzung sorgt für einen geräuscharmen Betrieb und eine sichere Selbsthemmung im Stillstand. Die **Abtriebswelle** ist speziell ausgeführt, sodass sie direkt mit dem **Tower Roller Plus** sowie mit **unserer TransAxleUnit (Teleskop)** kompatibel ist – ohne zusätzliche mechanische Anpassungen.