



TGU GmbH & Co. KG
Joseph-Monier-Str. 2
48268 Greven
Deutschland

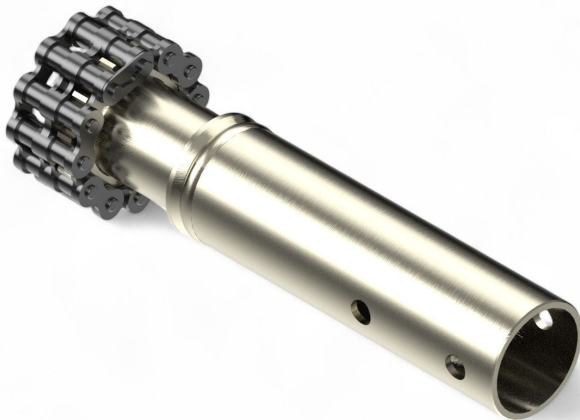
Kontakt:
Telefon: +49 2575/95587-
15
Fax: +49 2575/95587-87
E-Mail: info@tgu-shop.com

Rechtliches:
Amtsgericht Ibbenbüren
USt-ID-Nr.:
DE 125543036

Übersicht

Kettenkupplung f. RW45, schraubbar, Rohr 1"

Artikelnummer: 37037100



Erstellt am 14.05.2026.

Dieses Dokument stellt kein Angebot da. Es gelten die aktuellen Preise im Online-Shop.

Alle Preise exkl. gesetzl. Mehrwertsteuer zzgl. Versandkosten und ggf. Nachnahmegebühren, wenn nicht anders angegeben.



TGU GmbH & Co. KG
Joseph-Monier-Str. 2
48268 Greven
Deutschland

Kontakt:
Telefon: +49 2575/95587-
15
Fax: +49 2575/95587-87
E-Mail: info@tgu-shop.com

Rechtliches:
Amtsgericht Ibbenbüren
USt-ID-Nr.:
DE 125543036

Beschreibung

- **Einsatzbereich:** Verbindung des Getriebemotors mit der Antriebswelle
- **Material:** Verzinkter Stahl für hohe Stabilität und Korrosionsbeständigkeit
- **Montage:** Schraubbare Kupplung mit gelochter Aufnahme für einfache Installation
- **Besonderheit:** Doppelte Kette ermöglicht flexible Bewegung der Antriebswelle
- **Ridder Art.-Nr.:** 590001

Die **Kettenkupplung für RW45, schraubbar, Rohr 1"** sorgt für eine zuverlässige Verbindung zwischen dem Kettenrad des Getriebemotors und der Antriebswelle. Dank der gelochten Aufnahme kann die Kupplung einfach eingesteckt werden, wodurch die Montage schneller und einfacher ist als herkömmliches Schweißen.

Durch die doppelte Kette ermöglicht die Kupplung eine flexible Bewegung der Antriebswelle, was besonders bei dynamischen äußeren Einflüssen und Bewegungen in der Gewächshauskonstruktion von Vorteil ist.

Das verzinkte Stahlmaterial sorgt für eine hohe Korrosionsbeständigkeit und Langlebigkeit, wodurch die Kupplung ideal für den langfristigen Einsatz geeignet ist.