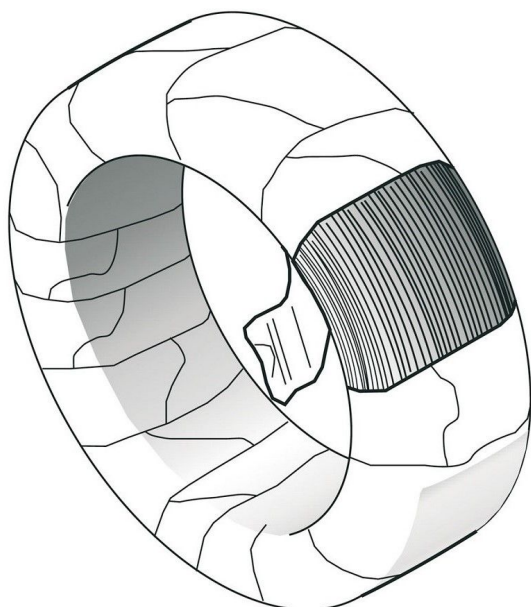


Übersicht

Inox-Draht 2 mm, 1300 Nm - Rolle - ca. 5 kg = 200 m

Artikelnummer: 40200005



Optionen

VPE

5 kg - 200 m

15 kg - 600 m

30 kg - 1200 m



TGU GmbH & Co. KG
Joseph-Monier-Str. 2
48268 Greven
Deutschland

Kontakt:
Telefon: +49 2575/95587-
15
Fax: +49 2575/95587-87
E-Mail: info@tgu-shop.com

Rechtliches:
Amtsgericht Ibbenbüren
USt-ID-Nr.:
DE 125543036

Beschreibung

- **Einsatzbereich:** Tragedraht für aufgehängte Schattierungsanlagen
- **Material:** Edelstahl mit polierter Oberfläche
- **Reißfestigkeit:** 1300 Nm
- **Verpackungseinheit:** 5 kg - 200 m

Der **Inox-Draht 2 mm** ist die ideale Lösung für aufgehängte Schattierungsanlagen. Dank seiner polierten Oberfläche gleiten die S-Haken besonders geschmeidig über den Draht, was eine reibungslose Funktion der Anlage gewährleistet.

Mit einer Reißfestigkeit von 1300 Nm bietet dieser Edelstahl-Draht eine hohe Stabilität und Langlebigkeit. Er ist speziell für den Einsatz in professionellen Gewächshausanlagen konzipiert und sorgt für eine zuverlässige Befestigung.

Die Verpackungseinheit umfasst eine Rolle mit ca. 5 kg, was einer Länge von 200 m entspricht.