

## Übersicht

# Lexan-Klebeelement - Typ 2 - VPE: = 100 Stk.

Artikelnummer: 68100300



### Optionen

#### Ausführung

Typ 1 / Komplett

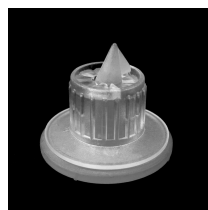
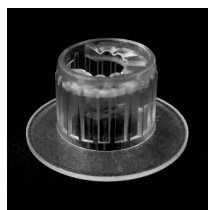
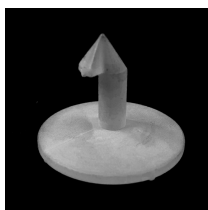
Typ 1 / Oberteil

Typ 1 / Unterteil

Typ 2 / Komplett

Typ 2 / Oberteil

Typ 2 / Unterteil





TGU GmbH & Co. KG  
Joseph-Monier-Str. 2  
48268 Greven  
Deutschland

Kontakt:  
Telefon: +49 2575/95587-  
15  
Fax: +49 2575/95587-87  
E-Mail: info@tgu-shop.com

Rechtliches:  
Amtsgericht Ibbenbüren  
USt-ID-Nr.:  
DE 125543036

## Beschreibung

- **Produkt:** Lexan-Klebeelement Typ 2
- **Verpackungseinheit:** 100 Stück
- **Einsatzbereich:** Befestigung von Luftpolsterfolie an Gewächshauswänden
- **Funktion:** Fixierung der Folie auf Glas oder Doppelstegplatten
- **Besonderheit:** Widerhaken für sicheren Halt während der Montage
- **Vorteile:** Wind- und wetterbeständig, einfache Anwendung

Das **Lexan-Klebeelement Typ 2** ist eine zuverlässige Lösung zur sicheren Befestigung von Luftpolsterfolie an Gewächshauswänden. Es ermöglicht eine zusätzliche Isolierung und hilft, die Temperatur im Gewächshaus effizient zu regulieren.

Die Klebeelemente bestehen aus zwei Teilen: Das Unterteil wird mit Silikon Contractors fixiert, anschließend wird die Luftpolsterfolie aufgespießt und mit dem Oberteil fest verschlossen. Durch die Arretiervorrichtung ist das Klebeelement besonders wind- und wetterbeständig. Der integrierte Widerhaken sorgt dafür, dass die Folie während der Montage sicher fixiert bleibt und nicht verrutscht.

Nach Frostperioden lassen sich die Oberteile einfach abschrauben und bei Bedarf wiederverwenden. Mit einer Verpackungseinheit von **100 Stück** sind die Klebeelemente ideal für den professionellen Einsatz. Eine zuverlässige und langlebige Lösung für Gärtner und Landwirte, die ihre Gewächshäuser optimal isolieren möchten.