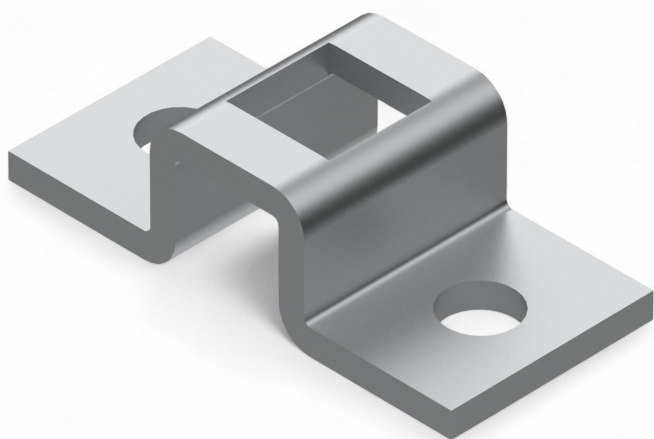


## Übersicht

# Aufnahmebügel für Rohrmotor 16x16 mm

Artikelnummer: 33100064





TGU GmbH & Co. KG  
Joseph-Monier-Str. 2  
48268 Greven  
Deutschland

Kontakt:  
Telefon: +49 2575/95587-  
15  
Fax: +49 2575/95587-87  
E-Mail: info@tgu-shop.com

Rechtliches:  
Amtsgericht Ibbenbüren  
USt-ID-Nr.:  
DE 125543036

## Beschreibung

- **Einsatzbereich:** Befestigung des Rohrmotors an der Motorführung
- **Material:** Robuster Stahl für hohe Stabilität
- **Montage:** Wird links oder rechts auf die Motorführung aufgeschraubt
- **Lieferumfang:** Inklusive passender Schrauben

Der **Aufnahmebügel für Rohrmotor 16x16 mm** dient zur sicheren Befestigung des Rohrmotors an der Motorführung. Er nimmt den Montagezapfen (16 x 16 mm) des Motors auf und wird links oder rechts auf die Motorführung aufgeschraubt.

Dank der robusten Stahlkonstruktion bietet der Bügel eine hohe Stabilität und Langlebigkeit.