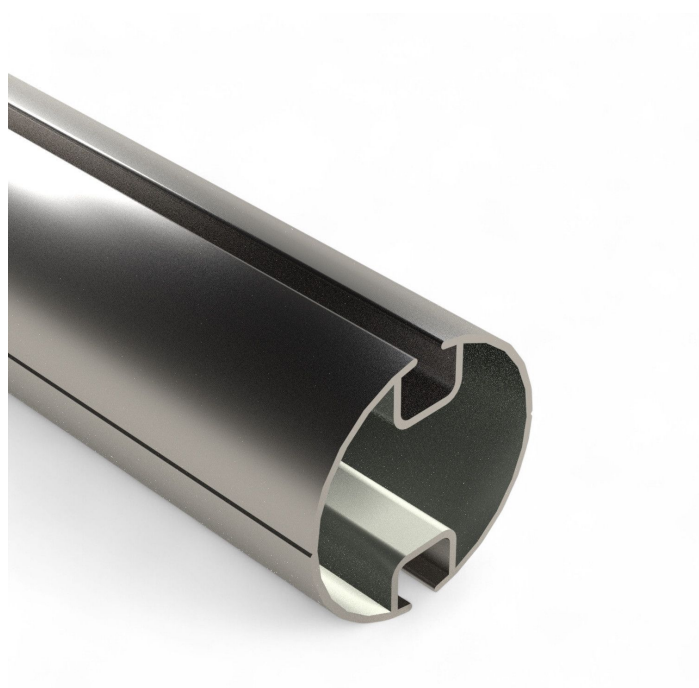


Übersicht

Rollschirmrohr 50mm Typ 2 L=6.40 m - lose - 2 Nuten

Artikelnummer: 37024640



Optionen

Länge (cm)

VPE



TGU GmbH & Co. KG
Joseph-Monier-Str. 2
48268 Greven
Deutschland

Kontakt:
Telefon: +49 2575/95587-
15
Fax: +49 2575/95587-87
E-Mail: info@tgu-shop.com

Rechtliches:
Amtsgericht Ibbenbüren
USt-ID-Nr.:
DE 125543036

Beschreibung

- **Einsatzbereich:** Rollrohr für Twin-Rollschirm-Systeme in Gewächshäusern
- **Durchmesser:** 50 mm
- **Länge:** 6,40 m
- **Ausführung:** Typ 2 - mit zwei Nuten zur parallelen Gewebeaufnahme
- **Material:** Aluminium - leicht, stabil und korrosionsbeständig
- **Besonderheiten:**
 - Geeignet für gegenläufige Twin-Rollschirm-Anwendungen
 - Kompatibel mit passenden Rohrverbindern, Lagereinsätzen und Motoren

Das **Rollschirmrohr 50 mm Typ 2** mit einer Länge von 6,40 m ist speziell für Twin-Rollschirm-Systeme konzipiert. Die zwei integrierten Nuten ermöglichen das gleichzeitige Einführen von zwei Gewebekbahnen, wodurch sich das Rohr ideal für gegenläufige Schattierungslösungen eignet. Die Aluminiumkonstruktion sorgt für geringes Gewicht bei hoher Stabilität und Korrosionsbeständigkeit - perfekt für langlebige Anwendungen im professionellen Gewächshausbau.