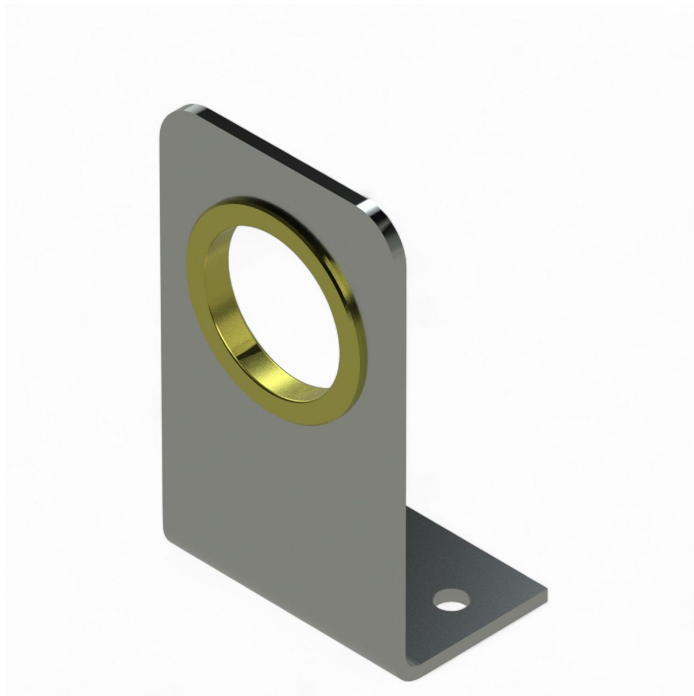


## Übersicht

# Alu-Lagerplatte, gewinkelt 1" - Höhe bis Mitte Rohr 40 mm

Artikelnummer: 24100603





TGU GmbH & Co. KG  
Joseph-Monier-Str. 2  
48268 Greven  
Deutschland

Kontakt:  
Telefon: +49 2575/95587-  
15  
Fax: +49 2575/95587-87  
E-Mail: info@tgu-shop.com

Rechtliches:  
Amtsgericht Ibbenbüren  
USt-ID-Nr.:  
DE 125543036

## Beschreibung

- **Einsatzbereich:** Lagerplatte für die Befestigung von Antriebswellen in Schattierungsanlagen
- **Material:** Aluminium für hohe Stabilität und Korrosionsbeständigkeit
- **Montage:** Gewinkelte Form für eine stabile Befestigung an der Konstruktion
- **Höhe:** Bis Mitte Rohr 40 mm
- **Besonderheit:** Leichtgewichtige Bauweise für einfache Installation

Die **Alu-Lagerplatte, gewinkelt 1"** ist eine zuverlässige Lösung zur Befestigung von Antriebswellen in Schattierungsanlagen. Dank ihrer gewinkelten Form sorgt sie für eine stabile und sichere Montage.

Das hochwertige Aluminiummaterial bietet eine hohe Widerstandsfähigkeit gegenüber Umwelteinflüssen und eine lange Lebensdauer.

Dieses Produkt ist ideal für den professionellen Einsatz in Gewächshäusern und trägt zur Effizienz und Langlebigkeit der Schattierungssysteme bei.