

## Übersicht

# Rohrmotorhalter 50.50 für RB120 - 16x16mm

Artikelnummer: 25250022

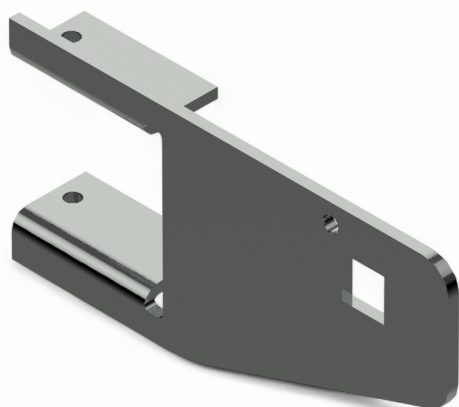
## Optionen

### Ausführung

E+

RB50 / TGU Rohrmotor

RB120





TGU GmbH & Co. KG  
Joseph-Monier-Str. 2  
48268 Greven  
Deutschland

Kontakt:  
Telefon: +49 2575/95587-  
15  
Fax: +49 2575/95587-87  
E-Mail: info@tgu-shop.com

Rechtliches:  
Amtsgericht Ibbenbüren  
USt-ID-Nr.:  
DE 125543036

## Beschreibung

- **Einsatzbereich:** Positionierung der Antriebswelle für das Antriebssystem
- **Material:** Verzinkter Stahl für hohe Stabilität
- **Montage:** Vierkantrohre werden direkt an die Motorkonsole angeflanscht
- **Besonderheit:** Kompatibel mit Rohrmotor RB 120

Der **Rohrmotorhalter 50.50 für RB120 - 16x16mm** sorgt für eine präzise und stabile Befestigung der Antriebswelle innerhalb des Antriebssystems. Durch seine robuste Bauweise gewährleistet er eine zuverlässige Funktion und verhindert unerwünschte Bewegungen oder Fehlstellungen der Welle.

Das verzinkte Stahlmaterial bietet maximale Stabilität und Widerstandsfähigkeit gegenüber äußeren Einflüssen wie Feuchtigkeit und mechanischer Beanspruchung. Dadurch eignet sich der Rohrmotorhalter hervorragend für anspruchsvolle Umgebungen, in denen eine langlebige und zuverlässige Befestigungslösung erforderlich ist.

Dank der durchdachten Bauweise entfällt das manuelle Ausrichten der Antriebswelle vollständig. Dies spart wertvolle Zeit bei der Montage und reduziert mögliche Fehlerquellen. Zudem wird durch die direkte Anflanschung an die Motorkonsole eine dauerhaft sichere Verbindung gewährleistet.

**Wichtiger Hinweis:** Schrauben und Muttern zur Befestigung sind nicht im Lieferumfang enthalten und sollten separat bestellt werden, um eine optimale Installation sicherzustellen.