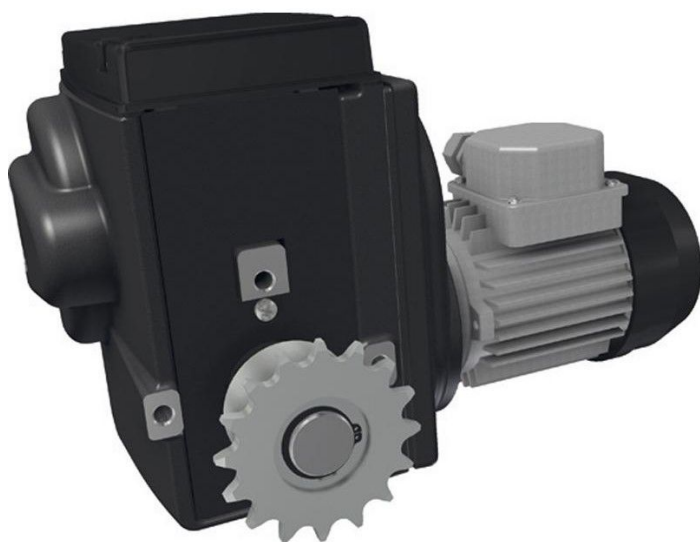


Übersicht

Antrieb Ridder RW243\400-450 Volt 3- Phasen - 3 Umdrehungen/Minute

Artikelnummer: 32435381





TGU GmbH & Co. KG
Joseph-Monier-Str. 2
48268 Greven
Deutschland

Kontakt:
Telefon: +49 2575/95587-
15
Fax: +49 2575/95587-87
E-Mail: info@tgu-shop.com

Rechtliches:
Amtsgericht Ibbenbüren
USt-ID-Nr.:
DE 125543036

Beschreibung

- **Einsatzbereich:** Kompakter Antrieb für Lüftungs-, Schattierungs- und Hubsysteme in Gewächshäusern und Stallanlagen
- **Spannung:** 400–450 V, Drehstrom
- **Drehzahl:** 3 U/min
- **Schutzart:** IP55 – staub- und spritzwassergeschützt
- **Endschalter:** Integriertes lineares Endschaltersystem mit hoher Schaltgenauigkeit
- **Temperaturbereich:** 0–60 °C
- **Besonderheiten:** Selbsthemmendes Schneckengetriebe, geräuscharmer Betrieb, optional mit RPU PositioningUnit oder Potentiometer-Einbausatz
- **Ridder Art.-Nr.:** 502310

Der **RW243-Getriebemotor** ist eine kompakte und leistungsstarke Lösung für die Automatisierung in Gewächshäusern. Durch seine robuste Bauweise und das präzise Schaltsystem eignet er sich ideal für den langfristigen Einsatz unter anspruchsvollen Umgebungsbedingungen.