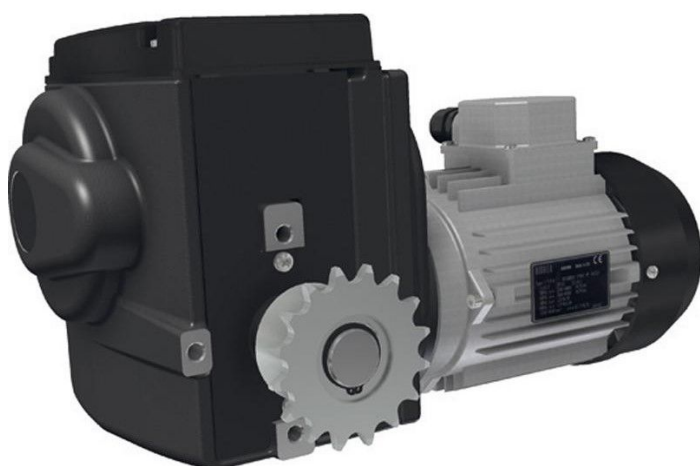


## Übersicht

# Antrieb Ridder RW403\400-450 Volt 3- Phasen - 3,0 Umdrehungen/Minute

Artikelnummer: 32535381



## Beschreibung

Erstellt am 28.01.2026.

Dieses Dokument stellt kein Angebot da. Es gelten die aktuellen Preise im Online-Shop.

\* Unsere Angebote richten sich ausschließlich an Unternehmer. Wir schließen keine Verträge mit Verbrauchern. Alle Preise exkl. gesetzl. Mehrwertsteuer zzgl. Versandkosten und ggf. Nachnahmegebühren, wenn nicht anders angegeben.



TGU GmbH & Co. KG

Joseph-Monier Str. 2 48268  
Greven

Tel.: 02575 - 955 87 0 Fax:

02575 - 955 87 87 email:  
info@tgu-greven.com

HandelsregisterAmtsgericht

Steinfurt, HRB 31 56

Gerichtsstand Steinfurt

Erfüllungsort Greven DE

125 543 036

- **Einsatzbereich:** Antriebstechnik für Lüftungs-, Schirm- und Hubsysteme in Gewächshäusern
- **Material:** Robuste Konstruktion mit graphitgrauer Pulverbeschichtung
- **Spannung:** 400-450 V, 3-Phasen
- **Drehzahl:** 3,0 Umdrehungen pro Minute
- **Besonderheit:** Wartungsfreies Schneckenradgetriebe mit hoher Schaltgenauigkeit
- **Ridder Art.-Nr.:** 502210

Die **RW400-Getriebemotoren** sind kompakte und wartungsfreie Antriebe für Lüftungs-, Schirm- und Hubsysteme in Gewächshäusern oder Ställen. Sie sind für Umgebungstemperaturen von 0-60 °C ausgelegt und verfügen über eine selbstbremsende Schneckenradübersetzung, die eine gesperrte Position der Antriebswelle im Stillstand gewährleistet.

Dank der Kombination aus aufeinander abgestimmten Zahnradübersetzungen und Schneckenradgetriebe arbeitet der Motor besonders geräuscharm. Das patentierte, eingebaute lineare Endschaltersystem mit Betriebs- und Schutzschaltern bietet eine hohe Schaltgenauigkeit mit einem maximalen Schaltbereich von 86 Umdrehungen der Antriebswelle.

Optional kann die **RPU PositioningUnit** eingesetzt werden, um die Positionen des Antriebssystems präzise an einen Klimacomputer zu übertragen. Alternativ ist auch eine Rückmeldung der Positionen über einen Einbausatz mit Potentiometer möglich.

Die RW400-Getriebemotoren sind mit einer hochwertigen Pulverbeschichtung versehen und werden mit Befestigungsbolzen und Federringen geliefert.