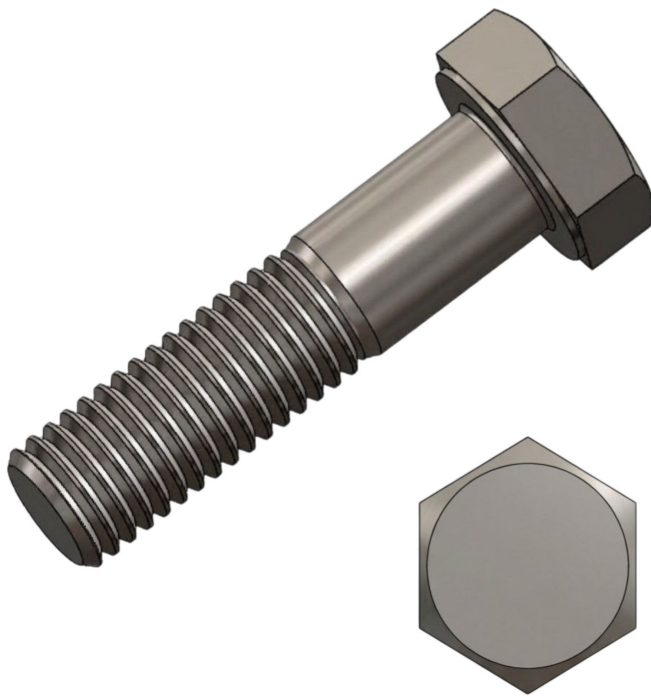


## Übersicht

# 6-kt. Schraube M 4 x 65 verz. DIN 931 - VPE: = 100 Stk.

Artikelnummer: 42100102





TGU GmbH & Co. KG  
Joseph-Monier-Str. 2  
48268 Greven  
Deutschland

Kontakt:  
Telefon: +49 2575/95587-  
15  
Fax: +49 2575/95587-87  
E-Mail: info@tgu-shop.com

Rechtliches:  
Amtsgericht Ibbenbüren  
USt-ID-Nr.:  
DE 125543036

## Beschreibung

- **Einsatzbereich:** Universell einsetzbare Schraube für Maschinenbau, Konstruktion und Montage
- **Material:** Stahl, verzinkt
- **Norm:** DIN 931
- **Größe:** M4 x 65 mm
- **Kopf:** Sechskantkopf
- **Gewinde:** Teilgewinde
- **Verpackungseinheit:** 100 Stück

Die **6-kt. Schraube M4 x 65 verz. DIN 931** ist eine robuste Stahlschraube mit Teilgewinde und Sechskantkopf. Sie eignet sich ideal für vielfältige Anwendungen im technischen Bereich, bei denen eine zuverlässige Verbindung und Korrosionsschutz gefragt sind.