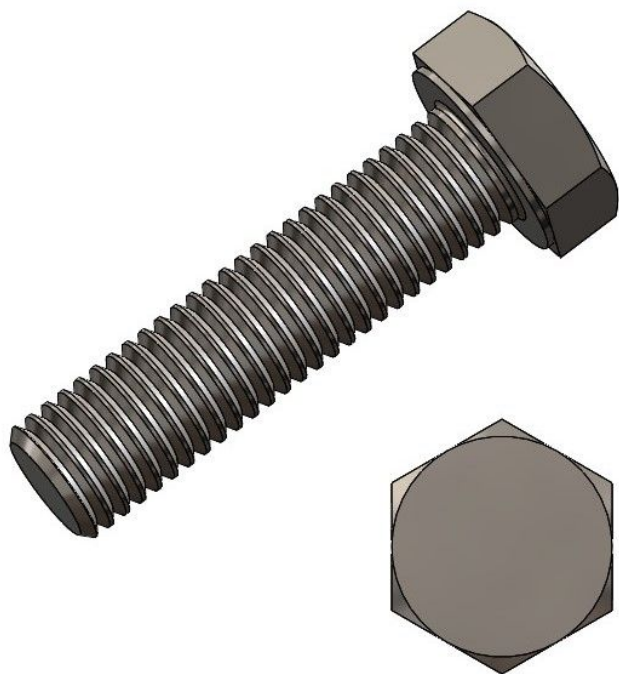


## Übersicht

# 6-kt. Schraube M6x10 verz. DIN 933 / ISO4017 - VPE: = 100 Stk.

Artikelnummer: 42100103





TGU GmbH & Co. KG  
Joseph-Monier-Str. 2  
48268 Greven  
Deutschland

Kontakt:  
Telefon: +49 2575/95587-  
15  
Fax: +49 2575/95587-87  
E-Mail: info@tgu-shop.com

Rechtliches:  
Amtsgericht Ibbenbüren  
USt-ID-Nr.:  
DE 125543036

## Beschreibung

- **Einsatzbereich:** Universell einsetzbare Schraube für diverse Befestigungsanwendungen
- **Material:** Verzinkter Stahl für hohe Korrosionsbeständigkeit
- **Gewinde:** Durchgangsgewinde für sichere und stabile Verschraubung
- **Kopfform:** Sechskantkopf für einfache Handhabung mit Schraubenschlüssel
- **Norm:** DIN 933 / ISO4017
- **Größe:** M6 x 10 mm
- **Verpackungseinheit:** 100 Stück

Die **6-kt. Schraube M6x10 verz. DIN 933 / ISO4017** ist eine robuste und vielseitig einsetzbare Schraube mit Sechskantkopf. Dank ihres Durchgangsgewindes ermöglicht sie eine sichere und stabile Befestigung in verschiedenen Anwendungen.

Gefertigt aus verzinktem Stahl, bietet sie eine hohe Korrosionsbeständigkeit und eignet sich ideal für den Einsatz in anspruchsvollen Umgebungen. Die Schraube entspricht den Normen DIN 933 und ISO4017 und ist in einer Verpackungseinheit von 100 Stück erhältlich.