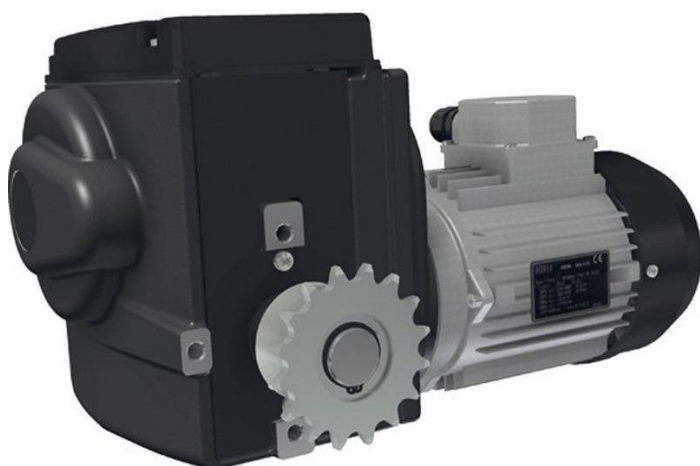


## Übersicht

# Antrieb Ridder RW405\400-450 Volt 3- Phasen - 5,0 Umdrehungen/Minute

Artikelnummer: 32535380



## Beschreibung

Erstellt am 28.01.2026.

Dieses Dokument stellt kein Angebot da. Es gelten die aktuellen Preise im Online-Shop.

\* Unsere Angebote richten sich ausschließlich an Unternehmer. Wir schließen keine Verträge mit Verbrauchern. Alle Preise exkl. gesetzl. Mehrwertsteuer zzgl. Versandkosten und ggf. Nachnahmegebühren, wenn nicht anders angegeben.



TGU GmbH & Co. KG  
Joseph-Monier Str. 2 48268  
Greven

Tel.: 02575 - 955 87 0 Fax: HandelsregisterAmtsgericht  
Steinfurt, HRB 31 56  
02575 - 955 87 87 email: Gerichtsstand Steinfurt  
info@tgu-greven.com Erfüllungsort Greven DE  
125 543 036

- **Einsatzbereich:** Wartungsfreier Getriebemotor für Lüftungs-, Schirm- und Hubsysteme in Gewächshäusern oder Ställen
- **Material:** Robuste Konstruktion mit graphitgrauer Pulverbeschichtung
- **Spannung:** 400-450 Volt, 3-Phasen
- **Drehzahl:** 5,0 Umdrehungen/Minute
- **Temperaturbereich:** Geeignet für Umgebungstemperaturen von 0-60 °C
- **Schaltbereich:** Einstellbar von 0 bis 86 Umdrehungen
- **Ridder-Art.-Nr.:** 502220
- **Besonderheiten:** Selbstbremsende Schneckenradübersetzung für gesperrte Position der Antriebswelle

Der **Antrieb Ridder RW405** ist ein kompakter und wartungsfreier Getriebemotor, der speziell für Lüftungs-, Schirm- und Hubsysteme in Gewächshäusern oder Ställen entwickelt wurde. Durch die selbstbremsende Schneckenradübersetzung bleibt die Antriebswelle beim Stillstand des Motors in einer gesperrten Position und sorgt so für höchste Sicherheit und Stabilität.

Dank der präzise aufeinander abgestimmten Zahnrad- und Schneckenradübersetzung arbeitet der Motor besonders geräuscharm. Zudem ist er mit einem patentierten, integrierten linearen Endschalersystem ausgestattet, das eine exakte Steuerung ermöglicht. Die robuste Bauweise mit graphitgrauer Pulverbeschichtung gewährleistet eine lange Lebensdauer und Widerstandsfähigkeit gegenüber anspruchsvollen Umgebungen.

Geeignet für Umgebungstemperaturen von 0 bis 60 °C, bietet der RW405 eine zuverlässige Lösung für verschiedenste Antriebsanforderungen in professionellen Anwendungen.