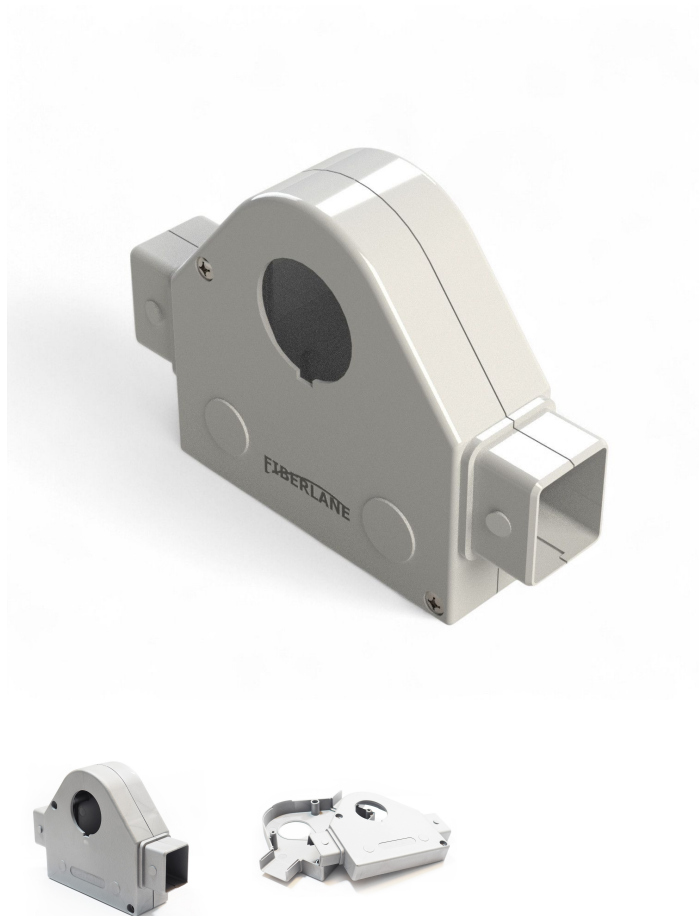


Übersicht

Ritzelgehäuseschutz - bestehend aus 2 Halbschalen - VPE: = 25 Stk.

Artikelnummer: 32200006



Beschreibung

Erstellt am 27.10.2025.

Dieses Dokument stellt kein Angebot da. Es gelten die aktuellen Preise im Online-Shop.

* Unsere Angebote richten sich ausschließlich an Unternehmer. Wir schließen keine Verträge mit Verbrauchern. Alle Preise exkl. gesetzl. Mehrwertsteuer zzgl. Versandkosten und ggf. Nachnahmegebühren, wenn nicht anders angegeben.



TGU GmbH & Co. KG

Joseph-Monier Str. 2 48268
Greven

Tel.: 02575 - 955 87 0 Fax:

02575 - 955 87 87 email:
info@tgu-greven.com

HandelsregisterAmtsgericht

Steinfurt, HRB 31 56

Gerichtsstand Steinfurt

Erfüllungsort Greven DE

125 543 036

- **Einsatzbereich:** Schutz von Zahnstangen in Gewächshausanlagen
- **Material:** Kunststoffgehäuse mit Aufnahme für Zahnstangenschutzrohre
- **Montage:** Verschraubung mit verzinkten M4x16 Stahlschrauben
- **Besonderheiten:**
 - Schützt Zahnstangen an sensiblen Stellen vor Verschmutzung und Schmiermittel
 - Reduziert Verletzungsgefahr durch abgedeckte Mechanik
 - Beidseitige Aufnahme für Schutzrohre – ideal für Insektenschutzsysteme
- **Verpackungseinheit:** 25 Stück

Der **Ritzelgehäuseschutz** ist eine effektive Lösung zur Abdeckung und Sicherung von Zahnstangen in Gewächshausanlagen. Besonders an sensiblen Positionen, an denen Schmiermittel austreten oder Verletzungsgefahr besteht, sorgt das Kunststoff-Schutzgehäuse für eine sichere und saubere Umgebung.

Dank der beidseitigen Aufnahme für Zahnstangenschutzrohre kann der Schutz auch in Kombination mit Insektenschutzgewebe verwendet werden, um ein insektenfreies Gewächshaus zu realisieren. Die Montage erfolgt einfach durch Verschraubung mit verzinkten M4x16 Stahlschrauben.

Ideal für professionelle Gewächshausinstallationen, bei denen Sicherheit und Sauberkeit eine zentrale Rolle spielen.