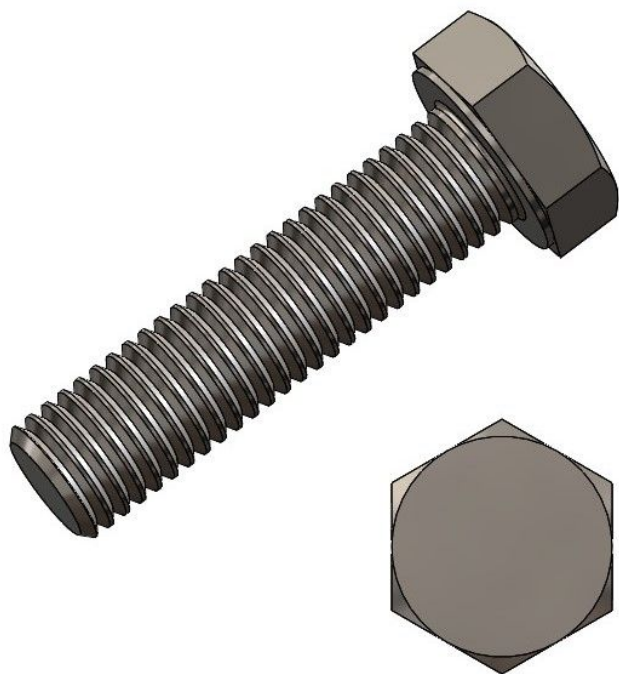


Übersicht

6-kt. Schraube M6x70 A2 DIN 933/ ISO4017 - VPE: = 100 Stk.

Artikelnummer: 42100174





TGU GmbH & Co. KG
Joseph-Monier-Str. 2
48268 Greven
Deutschland

Kontakt:
Telefon: +49 2575/95587-
15
Fax: +49 2575/95587-87
E-Mail: info@tgu-shop.com

Rechtliches:
Amtsgericht Ibbenbüren
USt-ID-Nr.:
DE 125543036

Beschreibung

- **Einsatzbereich:** Universell einsetzbare Sechskantschraube mit Durchgangsgewinde
- **Material:** Edelstahl A2 für hohe Korrosionsbeständigkeit
- **Norm:** DIN 933 / ISO 4017
- **Größe:** M6 x 70 mm
- **Verpackungseinheit:** 100 Stück

Die **6-kt. Schraube M6x70 A2** ist eine hochwertige Sechskantschraube mit Durchgangsgewinde, die sich für zahlreiche Anwendungen eignet. Dank des Edelstahls A2 bietet sie eine hohe Korrosionsbeständigkeit und ist ideal für den Einsatz in feuchten oder anspruchsvollen Umgebungen.

Die Schraube entspricht den Normen DIN 933 und ISO 4017 und wird in einer Verpackungseinheit von 100 Stück geliefert.