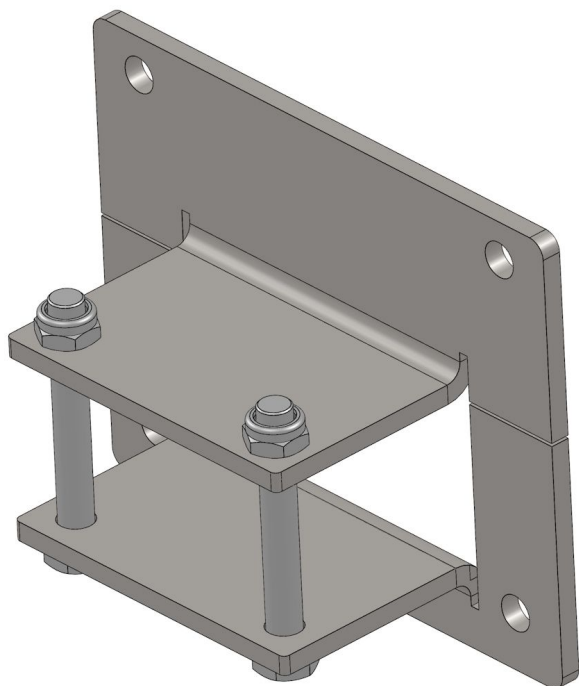


## Übersicht

# Motorkonsole TGU Getriebemotor EWA12/14 - für aufgelegte Schattierung - (Vierkantrohr 50x50)

Artikelnummer: 32135506





TGU GmbH & Co. KG  
Joseph-Monier-Str. 2  
48268 Greven  
Deutschland

Kontakt:  
Telefon: +49 2575/95587-  
15  
Fax: +49 2575/95587-87  
E-Mail: info@tgu-shop.com

Rechtliches:  
Amtsgericht Ibbenbüren  
USt-ID-Nr.:  
DE 125543036

## Beschreibung

- **Einsatzbereich:** Befestigung des Getriebemotors EWA12/14 für aufgelegte Schattierungssysteme
- **Material:** Robuster Stahl für hohe Stabilität
- **Kompatibilität:** Geeignet für Vierkantrohre mit 50x50 mm
- **Besonderheit:** Präzise Anpassung für eine sichere Montage

Die **Motorkonsole TGU** ist speziell für die Befestigung der Getriebemotoren EWA12 und 14 in aufgelegten Schattierungssystemen konzipiert. Sie bietet eine stabile und zuverlässige Lösung für die Montage an Vierkantrohren mit 50x50 mm.