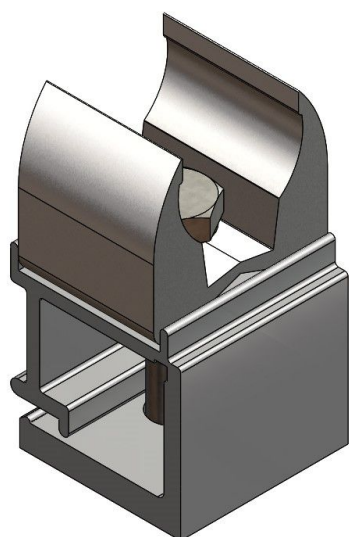


Übersicht

Alu-Sattelklemme 19 mm + Klemmteil 26 mm - montiert mit Schraube M6 x 35 - VPE: = 100 Stk.

Artikelnummer: 03200000



Optionen

Ausführung

26 mm - komplett

VPE (Stk.)

1

100



TGU GmbH & Co. KG
Joseph-Monier-Str. 2
48268 Greven
Deutschland

Kontakt:
Telefon: +49 2575/95587-
15
Fax: +49 2575/95587-87
E-Mail: info@tgu-shop.com

Rechtliches:
Amtsgericht Ibbenbüren
USt-ID-Nr.:
DE 125543036

Beschreibung

- **Einsatzbereich:** Verbindung zwischen Antriebsdrahtseil und 19 mm Rohr
- **Material:** Aluminium für hohe Stabilität und Korrosionsbeständigkeit
- **Klemmteil:** 26 mm für eine sichere Befestigung
- **Montage:** Vormontiert mit Schraube M6 x 35 für einfache Installation
- **Verpackungseinheit:** 100 Stück

Die **Alu-Sattelklemme 19 mm + Klemmteil 26 mm** ist eine bewährte Lösung zur sicheren Verbindung von Antriebsdrahtseilen mit 19 mm Rohren in Schattierungs- und Lüftungssystemen. Dank der hochwertigen Aluminiumkonstruktion bietet sie eine hohe Stabilität und Korrosionsbeständigkeit.

Das vormontierte Klemmteil mit einer Größe von 26 mm sorgt für eine zuverlässige Befestigung, während die mitgelieferte Schraube M6 x 35 eine einfache und schnelle Montage ermöglicht. Dies macht die Sattelklemme besonders praktisch für professionelle Anwendungen.

Mit einer Verpackungseinheit von 100 Stück eignet sich die Alu-Sattelklemme ideal für größere Installationen und gewährleistet eine langlebige und stabile Verbindung.