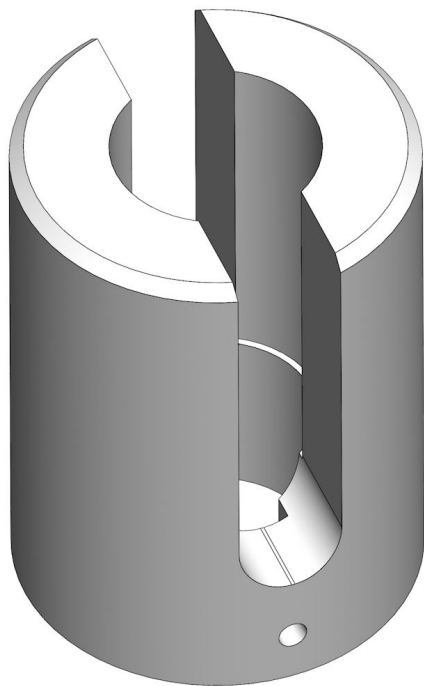


Übersicht

Adapter für Tower-Roll 63 mm für RW 240

Artikelnummer: 37023705





TGU GmbH & Co. KG
Joseph-Monier-Str. 2
48268 Greven
Deutschland

Kontakt:
Telefon: +49 2575/95587-
15
Fax: +49 2575/95587-87
E-Mail: info@tgu-shop.com

Rechtliches:
Amtsgericht Ibbenbüren
USt-ID-Nr.:
DE 125543036

Beschreibung

- **Einsatzbereich:** Verbindung zwischen dem Getriebemotor RW 240 und einem 63 mm Rollschirmrohr
- **Material:** Gefrästes Aluminium für hohe Stabilität
- **Montage:** Einsetzbar in Rollschirmanlagen

Der **Adapter für Tower-Roll 63 mm für RW 240** wird in Rollschirmanlagen verwendet, um eine stabile Verbindung zwischen dem Getriebemotor RW 240 und einem 63 mm Rollschirmrohr herzustellen. Er ist aus gefrästem Aluminium gefertigt und bietet eine hohe Stabilität.