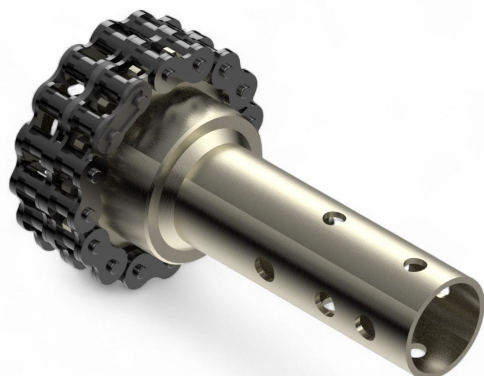


Übersicht

Kettenkupplung schraubbar f. RW240/400/600/800, Rohr 1"

Artikelnummer: 37039100



Optionen

Ausführung

Rohr Ø 1 "

Rohr Ø 5/4 "



TGU GmbH & Co. KG
Joseph-Monier-Str. 2
48268 Greven
Deutschland

Kontakt:
Telefon: +49 2575/95587-
15
Fax: +49 2575/95587-87
E-Mail: info@tgu-shop.com

Rechtliches:
Amtsgericht Ibbenbüren
USt-ID-Nr.:
DE 125543036

Beschreibung

- **Einsatzbereich:** Verbindung des Getriebemotors mit der Antriebswelle
- **Material:** Verzinkter Stahl für hohe Stabilität und Korrosionsbeständigkeit
- **Montage:** Schraubbare Kupplung für einfache Installation ohne Schweißen
- **Besonderheit:** Doppelte Kette ermöglicht flexible Bewegung der Antriebswelle
- **Ridder Art.-Nr.:** 590016

Die **Kettenkupplung schraubbar f. RW240/400/600/800, Rohr 1"** verbindet das bestehende Kettenrad am Getriebemotor mit der Antriebswelle und sorgt für eine erhöhte Flexibilität des Antriebssystems.

Dank der schraubbaren Konstruktion ist die Montage besonders einfach und schneller als herkömmliches Schweißen. Die gelochte Aufnahme für die Antriebswelle ermöglicht eine unkomplizierte Befestigung.

Durch die doppelte Kette kann sich die Antriebswelle in der Flucht bewegen, was Flexibilität für das Antriebssystem bei dynamischen äußeren Einflüssen und Bewegungen in der Gewächshauskonstruktion schafft.