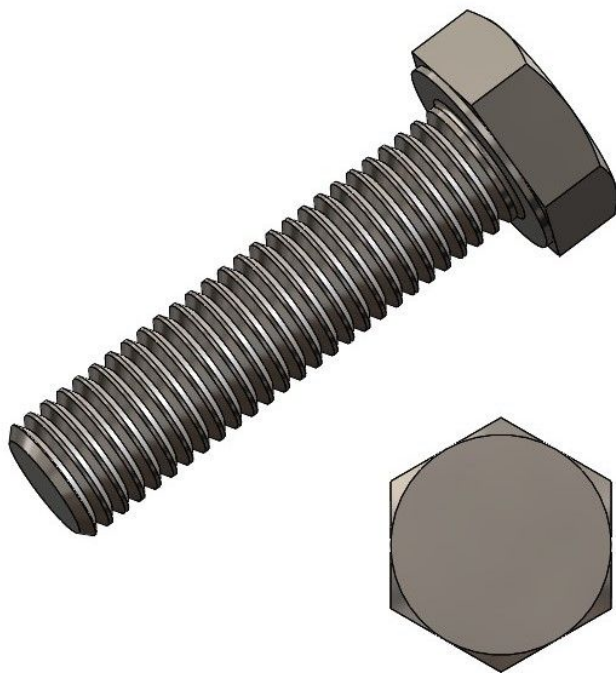


Übersicht

6-kt. Schraube M10x40 verz DIN 933

Artikelnummer: 42100190





TGU GmbH & Co. KG
Joseph-Monier-Str. 2
48268 Greven
Deutschland

Kontakt:
Telefon: +49 2575/95587-
15
Fax: +49 2575/95587-87
E-Mail: info@tgu-shop.com

Rechtliches:
Amtsgericht Ibbenbüren
USt-ID-Nr.:
DE 125543036

Beschreibung

- **Einsatzbereich:** Universelle Befestigungslösung für verschiedene Anwendungen
- **Material:** Verzinkter Stahl für hohe Korrosionsbeständigkeit
- **Größe:** M10 x 40 mm
- **Norm:** DIN 933
- **Besonderheit:** Sechskantkopf für einfache Handhabung

Die **6-kt. Schraube M10x40 verz. DIN 933** ist eine vielseitig einsetzbare Schraube aus verzinktem Stahl, die eine hohe Korrosionsbeständigkeit bietet. Sie entspricht der Norm DIN 933 und verfügt über einen praktischen Sechskantkopf für eine einfache Montage.