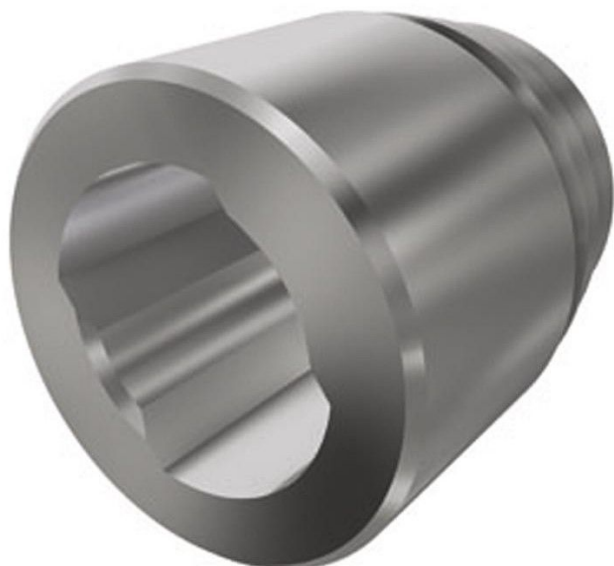


## Übersicht

# Schweiß-Schiebekupplung P26.5\B5/4''\ST\L44mm\SCHW

Artikelnummer: 32300098





TGU GmbH & Co. KG  
Joseph-Monier-Str. 2  
48268 Greven  
Deutschland

Kontakt:  
Telefon: +49 2575/95587-  
15  
Fax: +49 2575/95587-87  
E-Mail: info@tgu-shop.com

Rechtliches:  
Amtsgericht Ibbenbüren  
USt-ID-Nr.:  
DE 125543036

## Beschreibung

- **Einsatzbereich:** Verbindungselement zwischen Antriebswelle P26,5 mm und 5/4"-Rohrwelle
- **Material:** Verzinkter Stahl
- **Wellenaufnahme:** P26,5 mm mit abgeflachten Seiten (20 mm)
- **Rohranschluss:** Für 5/4"-Rohrwelle - Befestigung durch Schweißen
- **Länge:** 44 mm
- **Ridder Art.-Nr.:** 421978
- **Besonderheiten:**
  - Robuste Ausführung für dauerhafte Verbindung
  - Ideal für Antriebe mit P26,5-Wellenprofil

Die **Schweiß-Schiebekupplung P26.5 - B5/4"** ist ein stabiles Verbindungselement zur kraftschlüssigen Verbindung von Antriebswellen mit einem Durchmesser von 26,5 mm (abgeflacht) mit einer 5/4"-Rohrwelle. Die Kupplung wird auf das Rohr aufgeschweißt und sorgt für eine zuverlässige Kraftübertragung in Lüftungs- oder Schattierungsanlagen. Dank der verzinkten Ausführung ist sie korrosionsbeständig und für den langfristigen Einsatz im Gewächshausbau geeignet.