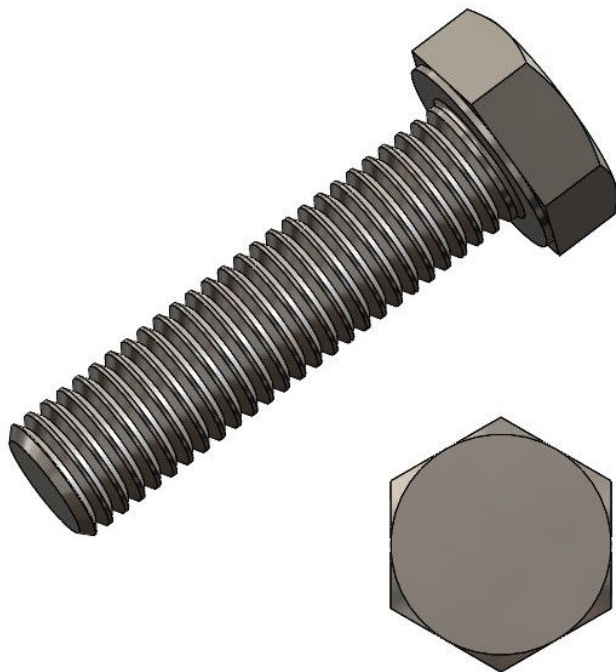


Übersicht

6-kt. Schraube M6x35 verz. DIN 933/ ISO4017 - VPE: = 100 Stk.

Artikelnummer: 42100104





TGU GmbH & Co. KG
Joseph-Monier-Str. 2
48268 Greven
Deutschland

Kontakt:
Telefon: +49 2575/95587-
15
Fax: +49 2575/95587-87
E-Mail: info@tgu-shop.com

Rechtliches:
Amtsgericht Ibbenbüren
USt-ID-Nr.:
DE 125543036

Beschreibung

- **Einsatzbereich:** Universell einsetzbare Schraube mit Durchgangsgewinde und Sechskantkopf
- **Material:** Verzinkter Stahl für hohe Korrosionsbeständigkeit
- **Norm:** DIN 933 / ISO 4017
- **Größe:** M6 x 35 mm
- **Verpackungseinheit:** 100 Stück
- **Besonderheiten:** Robuste Konstruktion für zuverlässige Befestigungen

Die **6-kt. Schraube M6x35 verz. DIN 933 / ISO4017** ist eine universell einsetzbare Schraube mit Durchgangsgewinde und Sechskantkopf. Dank der verzinkten Oberfläche bietet sie eine hohe Korrosionsbeständigkeit und eignet sich ideal für Anwendungen in anspruchsvollen Umgebungen.

Die Schraube entspricht den Normen DIN 933 und ISO 4017 und wird in einer Verpackungseinheit von 100 Stück geliefert.