



TGU GmbH & Co. KG  
Joseph-Monier-Str. 2  
48268 Greven  
Deutschland

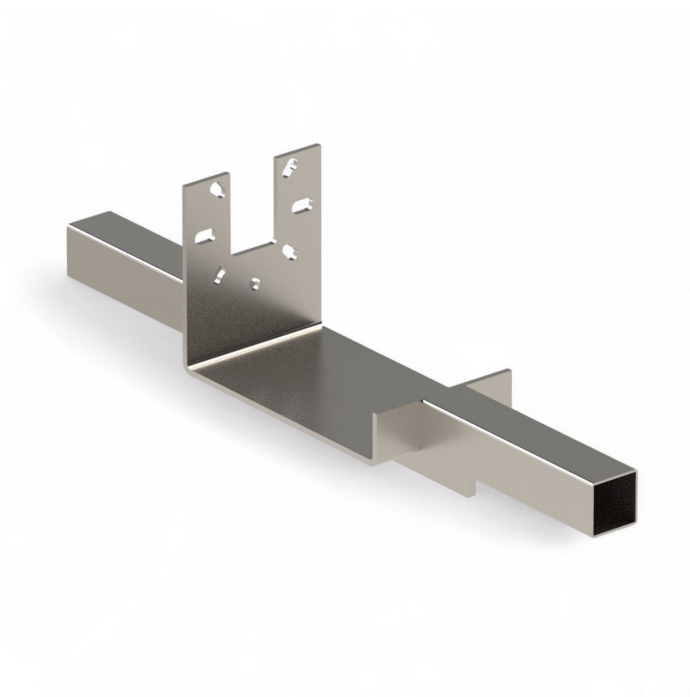
Kontakt:  
Telefon: +49 2575/95587-  
15  
Fax: +49 2575/95587-87  
E-Mail: info@tgu-shop.com

Rechtliches:  
Amtsgericht Ibbenbüren  
USt-ID-Nr.:  
DE 125543036

## Übersicht

# Motorkonsole TGU Getriebemotor RW 45/200/400/600, Viale und EWA12/14 für aufgelegte Schattierung - (Vierkantrohr 50x50)

Artikelnummer: 32135505



Erstellt am 20.04.2026.

Dieses Dokument stellt kein Angebot da. Es gelten die aktuellen Preise im Online-Shop.

Alle Preise exkl. gesetzl. Mehrwertsteuer zzgl. Versandkosten und ggf. Nachnahmegebühren, wenn nicht anders angegeben.



TGU GmbH & Co. KG  
Joseph-Monier-Str. 2  
48268 Greven  
Deutschland

Kontakt:  
Telefon: +49 2575/95587-  
15  
Fax: +49 2575/95587-87  
E-Mail: info@tgu-shop.com

Rechtliches:  
Amtsgericht Ibbenbüren  
USt-ID-Nr.:  
DE 125543036

## Beschreibung

- **Einsatzbereich:** Befestigung von Getriebemotoren für aufgelegte Schattierungssysteme
- **Kompatible Motoren:** RW 45/200/400/600, Viale und EWA12/14
- **Geeignet für:** Vierkantrohr 50x50
- **Material:** Verzinkter Stahl für hohe Stabilität
- **Besonderheiten:** Einfache Montage und sichere Befestigung

Die **Motorkonsole TGU** ist speziell für die Befestigung von Getriebemotoren in aufgelegten Schattierungssystemen konzipiert. Sie bietet eine stabile und sichere Montage für verschiedene Motorenmodelle und ist für Vierkantrohre mit den Maßen 50x50 ausgelegt.

Dank des widerstandsfähigen Materials gewährleistet die Konsole eine zuverlässige Befestigung und eine lange Lebensdauer.