

## Übersicht

# Rollengehäuse 60x40 / für 27+32er Rohr

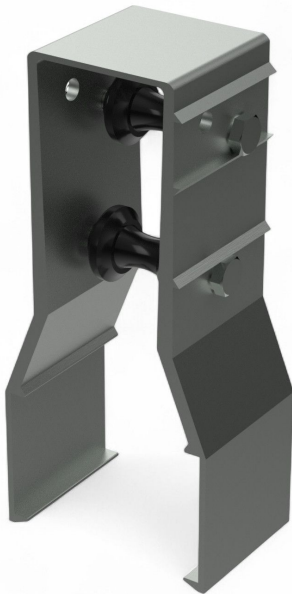
Artikelnummer: 03206040-1

### Optionen

VPE (Stk.)

1

32





TGU GmbH & Co. KG  
Joseph-Monier-Str. 2  
48268 Greven  
Deutschland

Kontakt:  
Telefon: +49 2575/95587-  
15  
Fax: +49 2575/95587-87  
E-Mail: info@tgu-shop.com

Rechtliches:  
Amtsgericht Ibbenbüren  
USt-ID-Nr.:  
DE 125543036

## Beschreibung

- **Einsatzbereich:** Schubstangenlagerung für Binderlüftungen in Gewächshäusern mit Gitterbindern
- **Material:** Aluminiumgehäuse mit Kunststoff-Diaborollen
- **Kompatibilität:** Passend für Gitterbinder mit einem Gurtmaß von 60 x 40 mm
- **Rohrgrößen:** Geeignet für 27 mm und 32 mm Rohre
- **Montage:** Einfaches Aufstecken auf das Gitterbinderprofil

Das **Rollengehäuse 60x40** dient als zuverlässige Schubstangenlagerung für Binderlüftungen in Gewächshäusern mit Gitterbindern. Es ist kompatibel mit Gitterbindern mit einem Gurtmaß von 60 x 40 mm und wird einfach auf diese aufgesteckt.

Dank der flexiblen Diaborollen eignet sich das Rollengehäuse für den Einsatz mit Rohren unterschiedlicher Stärke (27 mm und 32 mm). Die robuste Konstruktion aus Aluminium und Kunststoff sorgt für eine langlebige und stabile Funktion.