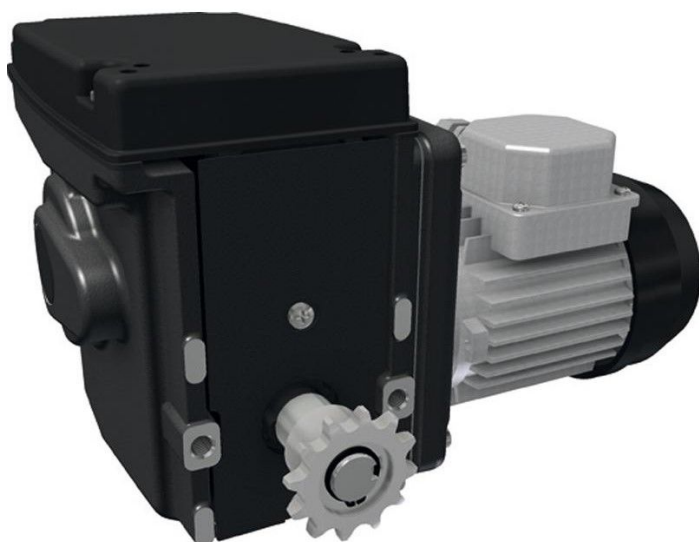


Übersicht

Antrieb Ridder RW45 - 100-115 Volt / 1-Phasen / 5 U/min

Artikelnummer: 32015220



Beschreibung

Erstellt am 28.01.2026.

Dieses Dokument stellt kein Angebot da. Es gelten die aktuellen Preise im Online-Shop.

* Unsere Angebote richten sich ausschließlich an Unternehmer. Wir schließen keine Verträge mit Verbrauchern. Alle Preise exkl. gesetzl. Mehrwertsteuer zzgl. Versandkosten und ggf. Nachnahmegebühren, wenn nicht anders angegeben.



TGU GmbH & Co. KG
Joseph-Monier Str. 2 48268
Greven

Tel.: 02575 - 955 87 0 Fax: HandelsregisterAmtsgericht
Steinfurt, HRB 31 56
02575 - 955 87 87 email: Gerichtsstand Steinfurt
info@tgu-greven.com Erfüllungsort Greven DE
125 543 036

- **Einsatzbereich:** Antrieb für Lüftungs- und Schirmsysteme in Gewächshäusern und Ställen
- **Spannung:** 100-115 V, 1~, 50/60 Hz
- **Drehzahl:** 5 U/min
- **Getriebe:** Selbstbremsende Schneckenradübersetzung – hält die Welle im Stillstand sicher in Position
- **Endschalter:** Patentierte, lineares Endschalersystem mit Betriebs- und Schutzschaltern (max. 97 Umdrehungen)
- **Schutzart:** IP55 – für Umgebungstemperaturen von 0-60 °C geeignet
- **Besonderheiten:**
 - Wartungsfreier, geräuscharmer Getriebemotor mit hoher Schaltgenauigkeit
 - Optional mit RPU PositioningUnit oder Potentiometer für präzise Rückmeldung an Klimacomputer
 - Graphitgraue Pulverbeschichtung – inklusive Befestigungsbolzen und Federringen
- **Ridder Art.-Nr.:** 535375

Der **Ridder RW45 Getriebemotor** ist ein kompakter, leistungsstarker Antrieb für Lüftungs- und Schattierungssysteme in professionellen Gewächshaus- und Stallanlagen. Die integrierte Schneckenradübersetzung sorgt für eine sichere Positionierung der Antriebswelle im Stillstand, während das lineare Endschalersystem eine präzise Steuerung ermöglicht. Dank optionaler Rückmeldemodule lässt sich der Motor nahtlos in moderne Klimasteuerungen integrieren – ideal für anspruchsvolle Automatisierungslösungen.