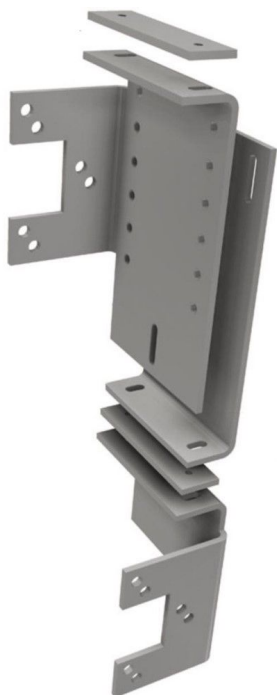


## Übersicht

# Ridder Montageplatte RSD\105\E\H340-495 - für Getriebemotor RW 240\400\600 - RSD250 von 340-495 mm

Artikelnummer: 32050501





TGU GmbH & Co. KG  
Joseph-Monier-Str. 2  
48268 Greven  
Deutschland

Kontakt:  
Telefon: +49 2575/95587-  
15  
Fax: +49 2575/95587-87  
E-Mail: info@tgu-shop.com

Rechtliches:  
Amtsgericht Ibbenbüren  
USt-ID-Nr.:  
DE 125543036

## Beschreibung

- **Einsatzbereich:** Flexible Montage von Getriebemotoren im Bereich der Gitterbinder
- **Material:** Verzinkter Stahl für hohe Korrosionsbeständigkeit
- **Höhenverstellbarkeit:** Anpassbar von 340 mm bis 495 mm
- **Ridder-Art.-Nr.:** 503500
- **Besonderheiten:** Variable Lochung für einfache Anpassung an verschiedene Gitterbinderhöhen

Die **Ridder Montageplatte RSD 105 E H340-495** ermöglicht den flexiblen Einbau von Getriebemotoren im Bereich der Gitterbinder. Dank des variablen Lochbilds kann die Konsole an verschiedenen Höhen montiert werden, wodurch sie sowohl für Zentralantriebe als auch für Giebelantriebe in Gewächshäusern geeignet ist.

Die robuste Konstruktion aus verzinktem Stahl sorgt für eine hohe Korrosionsbeständigkeit und eine lange Lebensdauer, selbst unter anspruchsvollen Bedingungen.