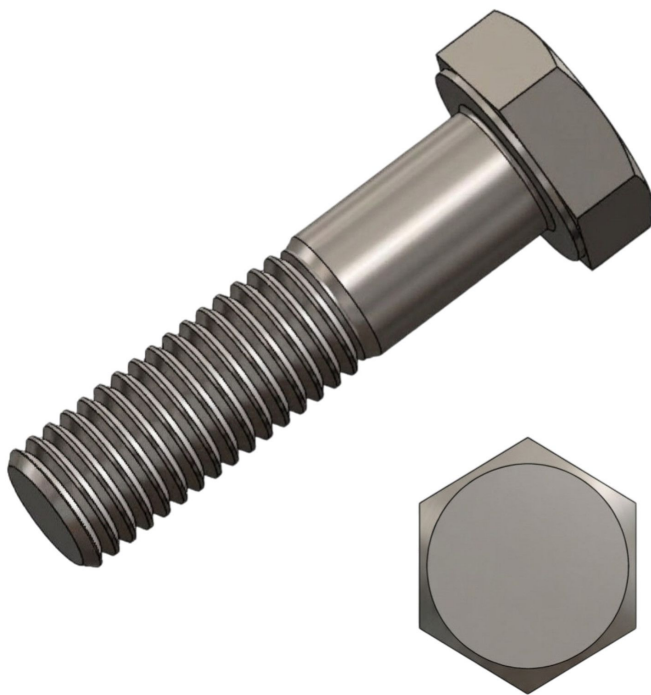


Übersicht

6-kt. Schraube M6x45 A2 DIN 931 - VPE: = 100 Stk.

Artikelnummer: 42100172





TGU GmbH & Co. KG
Joseph-Monier-Str. 2
48268 Greven
Deutschland

Kontakt:
Telefon: +49 2575/95587-
15
Fax: +49 2575/95587-87
E-Mail: info@tgu-shop.com

Rechtliches:
Amtsgericht Ibbenbüren
USt-ID-Nr.:
DE 125543036

Beschreibung

- **Einsatzbereich:** Universelle Verbindungsschraube für Stahl- und Aluminiumkonstruktionen
- **Typ:** Sechskantschraube mit Teilgewinde
- **Norm:** DIN 931
- **Material:** Edelstahl A2 (rostfrei)
- **Maße:** M 6 × 45 mm
- **Verpackungseinheit:** 100 Stück
- **Besonderheiten:**
 - Korrosionsbeständig – ideal für feuchte Umgebungen
 - Hohe Festigkeit bei geringem Gewicht
 - Kompatibel mit Muttern und Unterlegscheiben nach DIN-Norm

Die **6kt. Schraube M 6 × 45 A2** nach DIN 931 ist eine rostfreie Edelstahl-Schraube mit Teilgewinde und Sechskantkopf. Sie eignet sich hervorragend für den Einsatz in Gewächshauskonstruktionen, im Maschinenbau oder bei allgemeinen Verbindungen im Außenbereich. Durch ihre Korrosionsbeständigkeit ist sie besonders langlebig und wartungsarm – perfekt für professionelle Anwendungen.