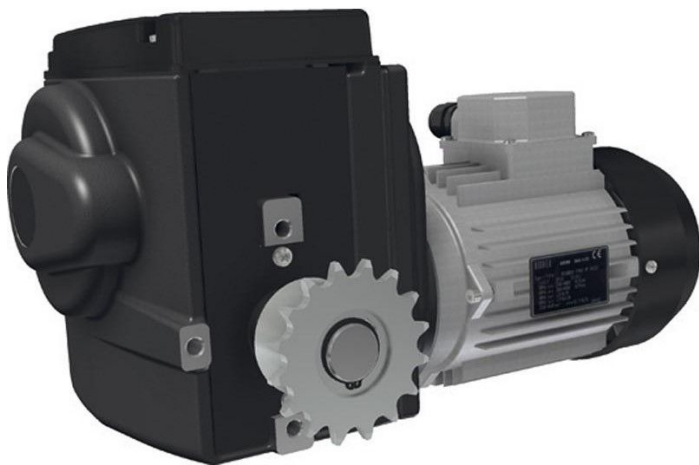


Übersicht

Antrieb Ridder RW402- 25/400-450/3/86

Artikelnummer: 32535385





TGU GmbH & Co. KG
Joseph-Monier-Str. 2
48268 Greven
Deutschland

Kontakt:
Telefon: +49 2575/95587-
15
Fax: +49 2575/95587-87
E-Mail: info@tgu-shop.com

Rechtliches:
Amtsgericht Ibbenbüren
USt-ID-Nr.:
DE 125543036

Beschreibung

- **Einsatzbereich:** Schattierungs- und Lüftungsanlagen in Gewächshäusern
- **Typ:** Elektro-Getriebemotor mit vorinstallierten Kettenrädern
- **Spannung:** 400–450 V, 3-Phasen
- **Drehzahl:** 3 Umdrehungen/Minute
- **Ridder Art.-Nr.:** 533400
- **Besonderheiten:**
 - Kettenräder zur Aufnahme der Kettenkupplung vormontiert
 - Robuste Ausführung für professionelle Anwendungen
 - Ideal für präzise Steuerung von Lüftungs- und Schattierungssystemen

Der **RW402-25/400-450/3/86** ist ein leistungsstarker Getriebemotor von Ridder, speziell entwickelt für den Einsatz in Gewächshaus-Schattierungs- und Lüftungssystemen. Dank der vormontierten Kettenräder lässt sich der Motor schnell und einfach in bestehende Antriebssysteme integrieren. Die robuste Bauweise und die präzise Steuerung machen ihn zur idealen Wahl für anspruchsvolle Anwendungen.