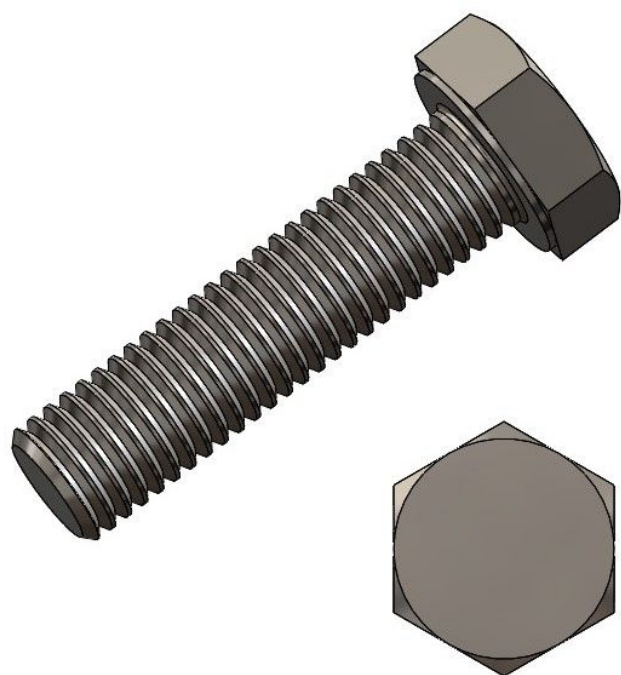


## Übersicht

# 6-kt. Schraube M6x65 verz. DIN 933 / ISO4017

Artikelnummer: 42100141





TGU GmbH & Co. KG  
Joseph-Monier-Str. 2  
48268 Greven  
Deutschland

Kontakt:  
Telefon: +49 2575/95587-  
15  
Fax: +49 2575/95587-87  
E-Mail: info@tgu-shop.com

Rechtliches:  
Amtsgericht Ibbenbüren  
USt-ID-Nr.:  
DE 125543036

## Beschreibung

- **Einsatzbereich:** Universell einsetzbare Verbindungsschraube für Stahlbau, Gewächshauskonstruktionen und Maschinenbau
- **Norm:** DIN 933 / ISO 4017 – Sechskantschraube mit durchgehendem Gewinde
- **Größe:** M6 × 65 mm
- **Material:** Stahl, galvanisch verzinkt
- **Kopfform:** Sechskantkopf – für einfache Montage mit Maul- oder Ringschlüssel
- **Besonderheiten:**
  - Korrosionsgeschützt durch Verzinkung
  - Ideal für metrische Durchgangsbohrungen
  - Hohe Festigkeit und zuverlässige Verbindung

Die **6-kant Schraube M6×65** ist eine vielseitig einsetzbare Verbindungsschraube mit durchgehendem metrischem Gewinde. Sie eignet sich ideal für Anwendungen im Stahlbau, Gewächshausbau oder Maschinenbau, bei denen eine stabile und korrosionsgeschützte Verbindung erforderlich ist. Der Sechskantkopf ermöglicht eine einfache Montage mit gängigen Werkzeugen. Dank der galvanischen Verzinkung ist die Schraube auch für den Einsatz in feuchter Umgebung geeignet.