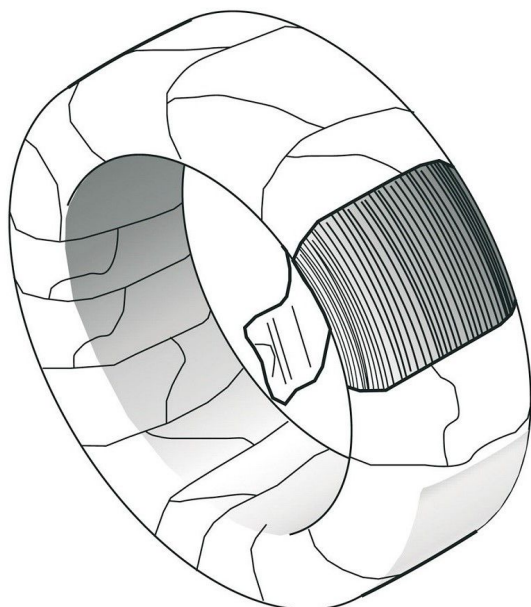


## Übersicht

# Inox-Draht - 2mm, 1300 Nm - Rolle - ca. 15 kg = 600 m

Artikelnummer: 40200015



### Optionen

#### VPE

5 kg - 200 m

15 kg - 600 m

30 kg - 1200 m



TGU GmbH & Co. KG  
Joseph-Monier-Str. 2  
48268 Greven  
Deutschland

Kontakt:  
Telefon: +49 2575/95587-  
15  
Fax: +49 2575/95587-87  
E-Mail: info@tgu-shop.com

Rechtliches:  
Amtsgericht Ibbenbüren  
USt-ID-Nr.:  
DE 125543036

## Beschreibung

- **Einsatzbereich:** Tragedraht für aufgehängte Schattierungsanlagen
- **Material:** Edelstahl mit polierter Oberfläche
- **Reißfestigkeit:** 1300 Nm
- **Verpackungseinheit:** 15 kg - 600 m

Der **Inox-Draht 2 mm** ist die ideale Lösung für aufgehängte Schattierungsanlagen. Dank seiner polierten Oberfläche gleiten die S-Haken besonders geschmeidig über den Draht, was eine reibungslose Funktion der Anlage gewährleistet.

Mit einer Reißfestigkeit von 1300 Nm bietet dieser Edelstahl-Draht eine hohe Stabilität und Langlebigkeit. Er ist speziell für den Einsatz in professionellen Gewächshausanlagen konzipiert und sorgt für eine zuverlässige Befestigung.

Die Verpackungseinheit umfasst eine Rolle mit ca. 15 kg, was einer Länge von 600 m entspricht.