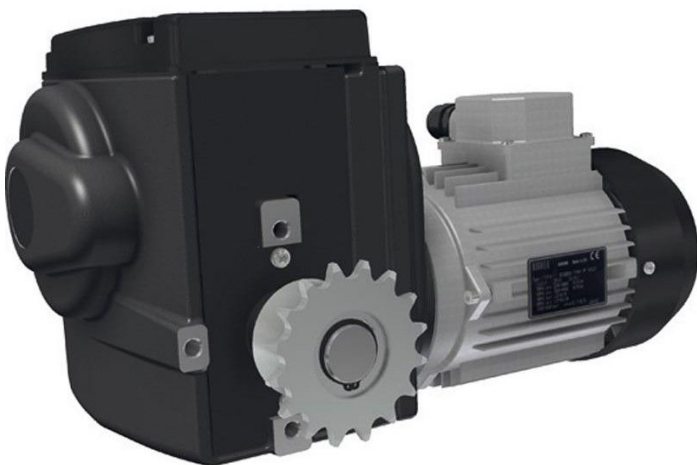


## Übersicht

# Antrieb Ridder RW405\220 Volt 1-Phase - 5,0 Umdrehungen/Minute

Artikelnummer: 32515220





TGU GmbH & Co. KG  
Joseph-Monier-Str. 2  
48268 Greven  
Deutschland

Kontakt:  
Telefon: +49 2575/95587-  
15  
Fax: +49 2575/95587-87  
E-Mail: info@tgu-shop.com

Rechtliches:  
Amtsgericht Ibbenbüren  
USt-ID-Nr.:  
DE 125543036

## Beschreibung

- **Einsatzbereich:** Elektro-Getriebemotor für Schattierungs- und Lüftungsanlagen
- **Spannung:** 220 Volt, 1-Phasen
- **Drehmoment:** 400 Nm
- **Drehzahl:** 5,0 Umdrehungen/Minute
- **Montage:** Wird mit vorinstallierten Kettenrädern zur Aufnahme der Kettenkupplung geliefert
- **Ridder Art.-Nr.:** 502250

Der **Antrieb Ridder RW405** ist ein leistungsstarker Elektro-Getriebemotor für Schattierungs- und Lüftungsanlagen. Mit einem Drehmoment von 400 Nm und einer Drehzahl von 5,0 Umdrehungen pro Minute bietet er eine zuverlässige Leistung für verschiedene Anwendungen.

Er wird mit vorinstallierten Kettenrädern geliefert, die eine einfache Aufnahme der Kettenkupplung ermöglichen.