



TGU GmbH & Co. KG
Joseph-Monier-Str. 2
48268 Greven
Deutschland

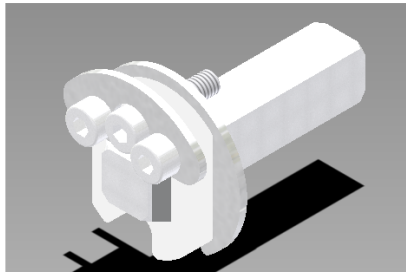
Kontakt:
Telefon: +49 2575/95587-
15
Fax: +49 2575/95587-87
E-Mail: info@tgu-shop.com

Rechtliches:
Amtsgericht Ibbenbüren
USt-ID-Nr.:
DE 125543036

Übersicht

Adapter-Set RB50E+\L

Artikelnummer: 32060102



Erstellt am 21.04.2026.

Dieses Dokument stellt kein Angebot da. Es gelten die aktuellen Preise im Online-Shop.

Alle Preise exkl. gesetzl. Mehrwertsteuer zzgl. Versandkosten und ggf. Nachnahmegebühren, wenn nicht anders angegeben.



TGU GmbH & Co. KG
Joseph-Monier-Str. 2
48268 Greven
Deutschland

Kontakt:
Telefon: +49 2575/95587-
15
Fax: +49 2575/95587-87
E-Mail: info@tgu-shop.com

Rechtliches:
Amtsgericht Ibbenbüren
USt-ID-Nr.:
DE 125543036

Beschreibung

- **Einsatzbereich:** Austausch älterer RB50E-Rohrmotoren
- **Ridder Art.-Nr.:** 550411
- **VK-Nummer:** VK10
- **Besonderheiten:**
 - Passend für Rohrmotoren mit mechanischem Endschalersystem
 - Ermöglicht einfachen Ersatz älterer RB50E-Motoren
 - Ideal für Modernisierung bestehender Antriebssysteme

Um den Vorgänger des RB50E+-Rohrmotors (RB50, mechanischen Endschalersystem, 550024 und 550162) auf einfache Weise ersetzen zu können, verfügt der RB50E+-Rohrmotor seit November 2016 über einen quadratischen VK10-Adapter (550032 und 550039).

Für den Austausch eines RB50E???-Rohrmotors vor November 2016 (elektronischen Endschalersystem, 550031), ist ADAPTERSATZ 550411 erhältlich.