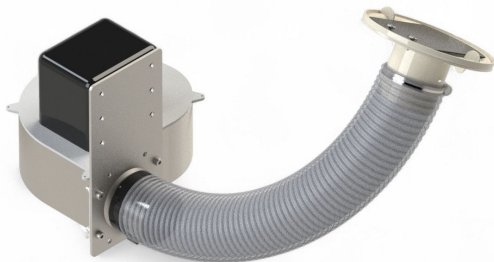


Übersicht

Aufblassystem-Set für Doppelfolien

Artikelnummer: 21100493





TGU GmbH & Co. KG
Joseph-Monier-Str. 2
48268 Greven
Deutschland

Kontakt:
Telefon: +49 2575/95587-
15
Fax: +49 2575/95587-87
E-Mail: info@tgu-shop.com

Rechtliches:
Amtsgericht Ibbenbüren
USt-ID-Nr.:
DE 125543036

Beschreibung

- **Einsatzbereich:** Komplettsystem zur Luftbefüllung von Doppelfolien in Foliengewächshäusern
- **Bestandteile:**
 - 1x Aufblasmotor mit Montageplatte
 - 1x Spiralschlauch D-63mm, Länge 6 m
 - 1x Folienaufblasventil mit Rückschlagklappe
 - 2x Schlauchschelle KST Ø60-65
- **Funktion:** Sorgt für eine zuverlässige Luftbefüllung zur optimalen Isolierung
- **Besonderheit:** Wartungsarm und für klimatische Bedingungen im Gewächshaus optimiert

Das **Aufblssystem-Set für Doppelfolien** ist eine praktische Komplettlösung zur Befüllung von Doppelfolien in Foliengewächshäusern. Es sorgt für eine zuverlässige Luftbefüllung, wodurch eine optimale Isolierung innerhalb des Gewächshauses gewährleistet wird.

Dank der enthaltenen Komponenten – darunter ein leistungsstarker Aufblasmotor, ein Spiralschlauch und ein Folienaufblasventil mit Rückschlagklappe – ist das System einfach zu installieren und besonders wartungsarm.

Die hohe Qualität der Materialien und die durchdachte Konstruktion machen dieses Set zu einer idealen Lösung für Gewächshausbetreiber, die eine effiziente und langlebige Methode zur Isolierung ihrer Anlagen suchen.