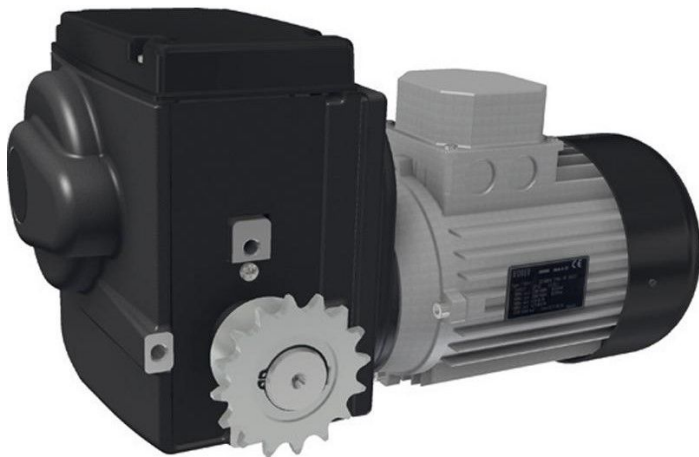


Übersicht

Antrieb Ridder RW605- 110\400\3\86

Artikelnummer: 32435384





TGU GmbH & Co. KG
Joseph-Monier-Str. 2
48268 Greven
Deutschland

Kontakt:
Telefon: +49 2575/95587-
15
Fax: +49 2575/95587-87
E-Mail: info@tgu-shop.com

Rechtliches:
Amtsgericht Ibbenbüren
USt-ID-Nr.:
DE 125543036

Beschreibung

- **Einsatzbereich:** Wartungsfreier Getriebemotor für Lüftungs-, Schirm- und Hubsysteme in Gewächshäusern und Ställen
- **Material:** Robuste Konstruktion mit graphitgrauer Pulverbeschichtung
- **Spannung:** 400V, 3-phasig
- **Drehmoment:** 600 Nm
- **Endschalter:** Patentierte, eingebautes lineares Endschaltersystem mit Betriebs- und Schutzschaltern
- **Maximaler Schaltbereich:** 86 Umdrehungen der Antriebswelle
- **Besonderheiten:**
 - Selbstbremsende Schneckenradübersetzung für gesperrte Position der Antriebswelle im Stillstand
 - Geräuscharmer Betrieb durch abgestimmte Zahnrad- und Schneckenradübersetzung
 - Optional einsetzbare RPU PositioningUnit zur präzisen Übertragung der Positionen an einen Klimacomputer
 - Rückmeldung von Positionen über Einbausatz mit Potentiometer möglich
- **Ridder Art.-Nr.:** 502420

Der **Ridder RW605-110** ist ein leistungsstarker und wartungsfreier Getriebemotor für Lüftungs-, Schirm- und Hubsysteme in Gewächshäusern und Ställen. Dank seiner selbstbremsenden Schneckenradübersetzung bleibt die Antriebswelle im Stillstand gesperrt, was für zusätzliche Sicherheit sorgt.

Das patentierte Endschaltersystem ermöglicht eine präzise Steuerung mit einem maximalen Schaltbereich von 86 Umdrehungen. Zudem kann die Position des Antriebssystems optional über die RPU PositioningUnit oder einen Potentiometer-Einbausatz an einen Klimacomputer übertragen werden.

Produktinformationen

Antriebsstärke (Nm):	600
Antriebswelle:	Kettenkupplung
Phase(n):	3
Spannung (V):	400
Umdrehungen pro Minute:	5

Erstellt am 14.05.2026.

Dieses Dokument stellt kein Angebot da. Es gelten die aktuellen Preise im Online-Shop.

Alle Preise exkl. gesetzl. Mehrwertsteuer zzgl. Versandkosten und ggf. Nachnahmegebühren, wenn nicht anders angegeben.