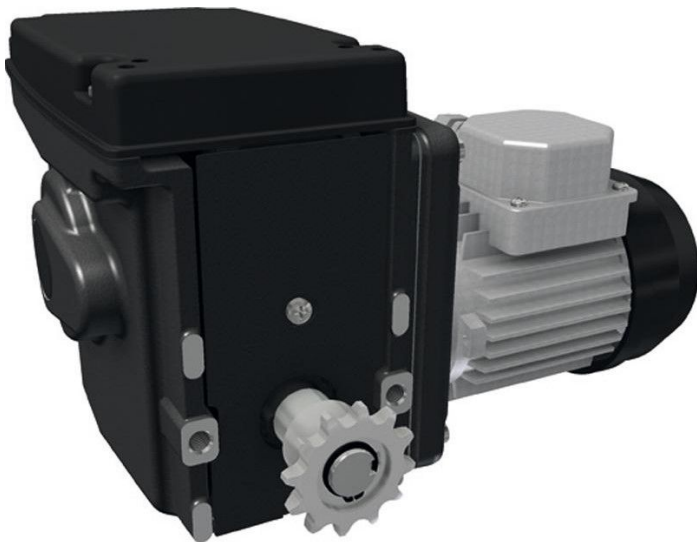


Übersicht

Antrieb Ridder RW45- 3\400-450 Volt 3-Phasen - 3 Umdrehungen/Minute

Artikelnummer: 32035221





TGU GmbH & Co. KG
Joseph-Monier-Str. 2
48268 Greven
Deutschland

Kontakt:
Telefon: +49 2575/95587-
15
Fax: +49 2575/95587-87
E-Mail: info@tgu-shop.com

Rechtliches:
Amtsgericht Ibbenbüren
USt-ID-Nr.:
DE 125543036

Beschreibung

- **Einsatzbereich:** Elektro-Getriebemotor für Schattierungs- und Lüftungsanlagen
- **Material:** Robuste Konstruktion für hohe Langlebigkeit
- **Spannung:** 400-450 Volt, 3-Phasen
- **Drehzahl:** 3 Umdrehungen pro Minute
- **Besonderheit:** Wird mit vorinstallierten Kettenrädern zur Aufnahme der Kettenkupplung geliefert
- **Ridder Art.-Nr.:** 502010

Der **Antrieb Ridder RW 45-3** ist ein leistungsstarker Elektro-Getriebemotor, der speziell für Schattierungs- und Lüftungsanlagen entwickelt wurde. Dank seiner robusten Bauweise bietet er eine hohe Langlebigkeit und zuverlässige Leistung.

Mit einer Spannung von 400-450 Volt und einer Drehzahl von 3 Umdrehungen pro Minute eignet sich dieser Antrieb ideal für präzise Steuerungsaufgaben in Gewächshausanlagen. Die vorinstallierten Kettenräder ermöglichen eine einfache Integration in bestehende Systeme.

Produktinformationen

Antriebsstärke (Nm):	90
Antriebswelle:	Kettenkupplung
Phase(n):	3
Spannung (V):	400
Umdrehungen pro Minute:	3

Erstellt am 02.07.2026.

Dieses Dokument stellt kein Angebot da. Es gelten die aktuellen Preise im Online-Shop.

Alle Preise exkl. gesetzl. Mehrwertsteuer zzgl. Versandkosten und ggf. Nachnahmegebühren, wenn nicht anders angegeben.