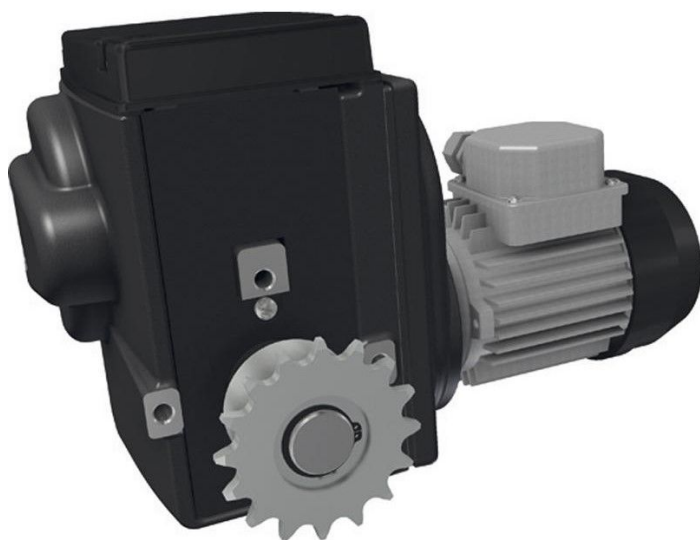


Resumen

accionamiento Ridder RW 241-09\400\3\86\IP55

Número de producto: 32035227



Descripción

- **Campo de aplicación:** Motorreductor sin mantenimiento para sistemas de ventilación, pantalla y elevación en invernaderos y graneros
- **Material:** Construcción robusta con alto grado de protección IP55
- **Tensión:** 400V, 3 fases
- **Velocidad:** 86 revoluciones del eje de accionamiento
- **Particularidad:** Reducción por tornillo sin fin autorrensible para posición bloqueada del eje de accionamiento
- **Finales de carrera:** Sistema de finales de carrera lineal patentado con alta precisión de conmutación
- **Rango de temperatura:** Adecuado para temperaturas ambientales de 0-60 °C
- **Referencia Ridder:** 537200



TGU GmbH & Co. KG

Joseph-Monier Str. 2 48268
Greven

Tel.: 02575 - 955 87 0 Fax:

02575 - 955 87 87 email:
info@tgu-greven.com

HandelsregisterAmtsgericht

Steinfurt, HRB 31 56

Gerichtsstand Steinfurt

Erfüllungsort Greven DE

125 543 036

El **accionamiento Ridder RW 241-09** es un motorreductor compacto y sin mantenimiento para sistemas de ventilación, pantalla y elevación en invernaderos o establos. Gracias al elevado grado de protección IP55 y a la transmisión por tornillo sin fin autorrensible, el eje de accionamiento permanece de forma segura en posición incluso en reposo.

El sistema de finales de carrera lineal patentado ofrece una alta precisión de conmutación con un campo de conmutación máximo de 86 revoluciones del eje de accionamiento. Además, el accionamiento está diseñado para temperaturas ambientales de 0-60 °C, lo que lo hace apto para diversas condiciones de uso.

Opcionalmente, la posición del sistema de accionamiento puede transmitirse con precisión a un ordenador climático, ya sea mediante la RPU PositioningUnit o con un kit de montaje con potenciómetro.