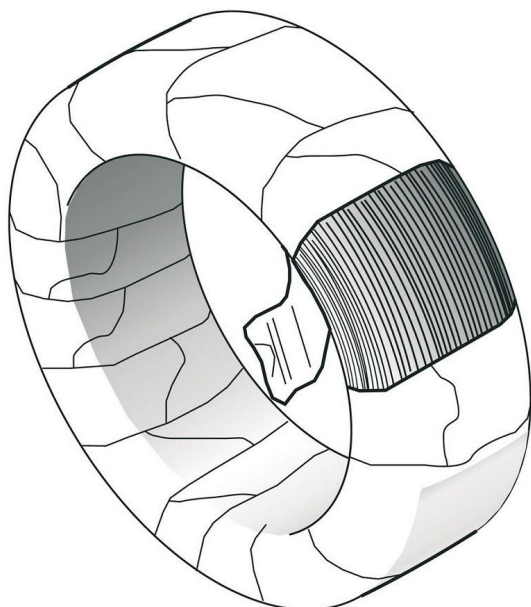


## Resumen

# Cable Inox 2 mm, 1300 Nm - carrete aprox. 5 kg = 200 m

Número de producto: 40200005



## Opciones

### UDE

5 kg - 200 m

15 kg - 600 m

30 kg - 1200 m



TGU GmbH & Co. KG  
Joseph-Monier-Str. 2  
48268 Greven  
Deutschland

Kontakt:  
Telefon: +49 2575/95587-  
15  
Fax: +49 2575/95587-87  
E-Mail: info@tgu-shop.com

Rechtliches:  
Amtsgericht Ibbenbüren  
USt-ID-Nr.:  
DE 125543036

## Descripción

- **Campo de aplicación:** Cable portante para instalaciones de sombreado colgadas
- **Material:** Acero inoxidable con superficie pulida
- **Resistencia a la rotura:** 1300 Nm
- **Unidad de embalaje:** 5 kg - 200 m

El **cable Inox 2 mm** es la solución ideal para instalaciones de sombreado colgadas. Gracias a su superficie pulida, los ganchos en S se deslizan con especial suavidad sobre el cable, garantizando un funcionamiento fluido del sistema.

Con una resistencia a la rotura de 1300 Nm, este cable de acero inoxidable ofrece alta estabilidad y durabilidad. Está diseñado específicamente para su uso en instalaciones profesionales de invernadero y proporciona una fijación fiable.

La unidad de embalaje incluye un carrete de aprox. 5 kg, equivalente a 200 m de longitud.