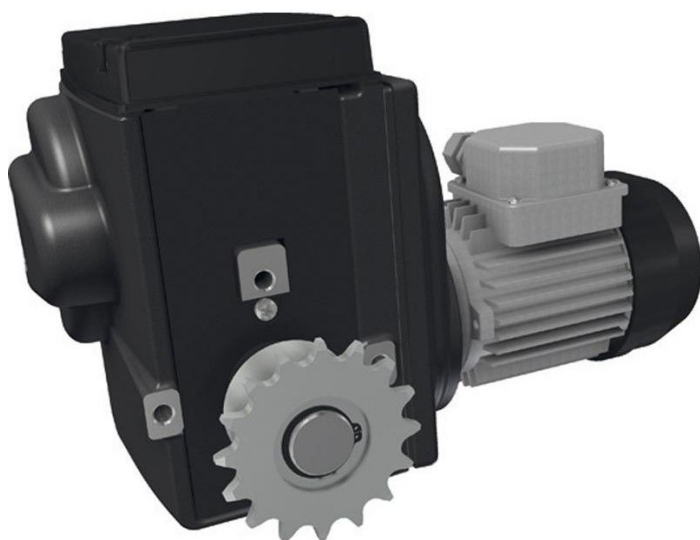


Resumen

Motor reductor Ridder RW 245-37 - 110-115 Volt

Número de producto: 32035224





TGU GmbH & Co. KG
Joseph-Monier-Str. 2
48268 Greven
Deutschland

Kontakt:
Telefon: +49 2575/95587-
15
Fax: +49 2575/95587-87
E-Mail: info@tgu-shop.com

Rechtliches:
Amtsgericht Ibbenbüren
USt-ID-Nr.:
DE 125543036

Descripción

- **Ámbito de uso:** Motor reductor sin mantenimiento para sistemas de ventilación, toldos y elevación en invernaderos y establos
- **Rendimiento:** Reducción por tornillo sin fin autoblocante para posición bloqueada del eje de transmisión
- **Tensión:** 110-115 V
- **Grado de protección:** IP55 – carcasa con sistema de finales de carrera sellado
- **Finales de carrera:** Sistema lineal de finales de carrera patentado con interruptores de funcionamiento y protección
- **Rango máximo de conmutación:** 86 revoluciones del eje de transmisión
- **Particularidad:** Funcionamiento silencioso gracias a la relación engranaje-tornillo sin fin optimizada
- **Material:** Pintura en polvo color gris grafito para alta resistencia a la corrosión
- **Contenido del suministro:** Pernos de fijación y arandelas elásticas
- **Núm. art. Ridder:** 502351

El **motor reductor Ridder RW 245-37** es un accionamiento potente y sin mantenimiento para sistemas de ventilación, toldos y elevación en invernaderos y establos. Gracias a la relación por tornillo sin fin autoblocante, el eje de transmisión permanece bloqueado cuando el motor está parado.

El sistema lineal de finales de carrera patentado con interruptores de funcionamiento y protección permite un control preciso con un rango máximo de conmutación de 86 revoluciones del eje de transmisión. La combinación de relaciones de engranaje y tornillo sin fin optimizadas contribuye a un funcionamiento silencioso.

Con la opcional **RPU PositioningUnit** se puede transmitir la posición del sistema de accionamiento con precisión a un ordenador (climático). Alternativamente, es posible una retroalimentación de posiciones mediante un kit de montaje con potenciómetro.

La carcasa con grado de protección IP55 y la pintura en polvo color gris grafito garantizan una alta resistencia a la corrosión. El accionamiento se entrega con pernos de fijación y arandelas elásticas.