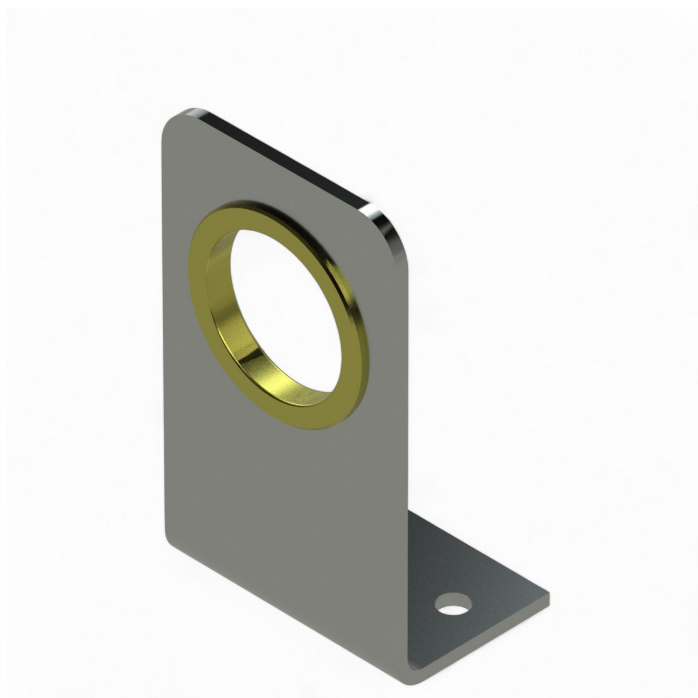


## Resumen

# Placa de apoyo de aluminio, angulada 1 - Altura hasta el centro del tubo 40 mm

Número de producto: 24100603





TGU GmbH & Co. KG  
Joseph-Monier-Str. 2  
48268 Greven  
Deutschland

Kontakt:  
Telefon: +49 2575/95587-  
15  
Fax: +49 2575/95587-87  
E-Mail: info@tgu-shop.com

Rechtliches:  
Amtsgericht Ibbenbüren  
USt-ID-Nr.:  
DE 125543036

## Descripción

- **Campo de aplicación:** Placa de apoyo para la fijación de ejes de accionamiento en sistemas de sombreado
- **Material:** Aluminio para alta estabilidad y resistencia a la corrosión
- **Montaje:** Forma angulada para una fijación estable a la estructura
- **Altura:** Hasta el centro del tubo 40 mm
- **Particularidad:** Construcción ligera para una instalación sencilla

La **placa de apoyo de aluminio, angulada 1** es una solución fiable para fijar ejes de accionamiento en sistemas de sombreado. Gracias a su forma angulada proporciona un montaje estable y seguro.

El material de aluminio de alta calidad ofrece una gran resistencia frente a las influencias ambientales y una larga vida útil.

Este producto es ideal para un uso profesional en invernaderos y contribuye a la eficiencia y durabilidad de los sistemas de sombreado.