

Resumen

soporte para motor tubular 50.50 para RB120 - 16x16mm

Número de producto: 25250022

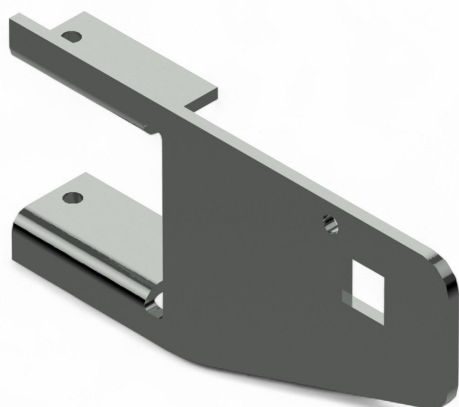
Opciones

Ejecución

E+

RB50 / motor tubular TGU

RB120





TGU GmbH & Co. KG
Joseph-Monier-Str. 2
48268 Greven
Deutschland

Kontakt:
Telefon: +49 2575/95587-
15
Fax: +49 2575/95587-87
E-Mail: info@tgu-shop.com

Rechtliches:
Amtsgericht Ibbenbüren
USt-ID-Nr.:
DE 125543036

Descripción

- **Ámbito de uso:** Posicionamiento del eje de accionamiento para el sistema de transmisión
- **Material:** Acero galvanizado para alta estabilidad
- **Montaje:** Los perfiles cuadrados se acoplan directamente a la consola del motor
- **Particularidad:** Compatible con el motor tubular RB 120

El **soporte para motor tubular 50.50 para RB120 - 16x16mm** garantiza una fijación precisa y estable del eje de accionamiento dentro del sistema de transmisión. Su construcción robusta proporciona un funcionamiento fiable y evita movimientos indeseados o desalineaciones del eje.

El acero galvanizado ofrece máxima estabilidad y resistencia frente a influencias externas como la humedad y cargas mecánicas. Por ello, el soporte para motor tubular es ideal para entornos exigentes que requieren una fijación duradera y fiable.

Gracias a su diseño, no es necesario alinear manualmente el eje de accionamiento, lo que ahorra tiempo en el montaje y reduce posibles errores. La fijación directa a la consola del motor garantiza una unión segura y permanente.

Nota importante: Tornillos y tuercas para la fijación no están incluidos y deben solicitarse por separado para asegurar una instalación óptima.