

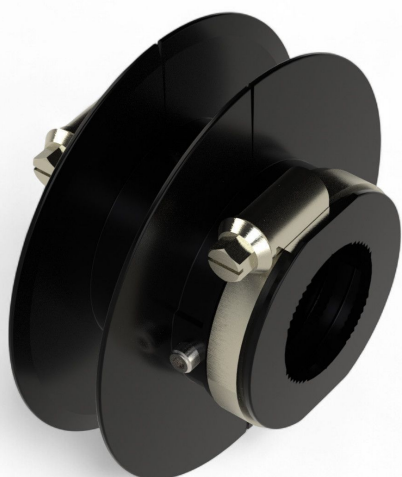
Resumen

Polea de cinta plástico 1"''' - suelta

Número de producto: 22000128-1

Opciones

UDE (uds.)





TGU GmbH & Co. KG
Joseph-Monier-Str. 2
48268 Greven
Deutschland

Kontakt:
Telefon: +49 2575/95587-
15
Fax: +49 2575/95587-87
E-Mail: info@tgu-shop.com

Rechtliches:
Amtsgericht Ibbenbüren
USt-ID-Nr.:
DE 125543036

Descripción

- **Campo de aplicación:** Enrollado guiado y controlado de la cinta en ventilaciones laterales con tejidos caídos
- **Material:** Plástico
- **Montaje:** Fijación con abrazaderas de manguera y tornillo de presión en el eje de accionamiento
- **Particularidad:** Construcción de doble carcasa permite instalación posterior
- **Aplicable para:** Tubos con diámetro 32 - 34 mm

La **polea de cinta plástico 1** está especialmente diseñada para ventilaciones laterales con tejidos que caen. Permite un enrollado guiado y controlado de la cinta.

Gracias a la construcción de doble carcasa, la polea puede montarse después de la instalación. Se fija a ambos lados con abrazaderas de manguera al eje de accionamiento y puede asegurarse adicionalmente con el tornillo de presión incluido.

La polea de cinta es adecuada para tubos con un diámetro de 32 - 34 mm y ofrece una solución fiable para el control de ventilaciones laterales.