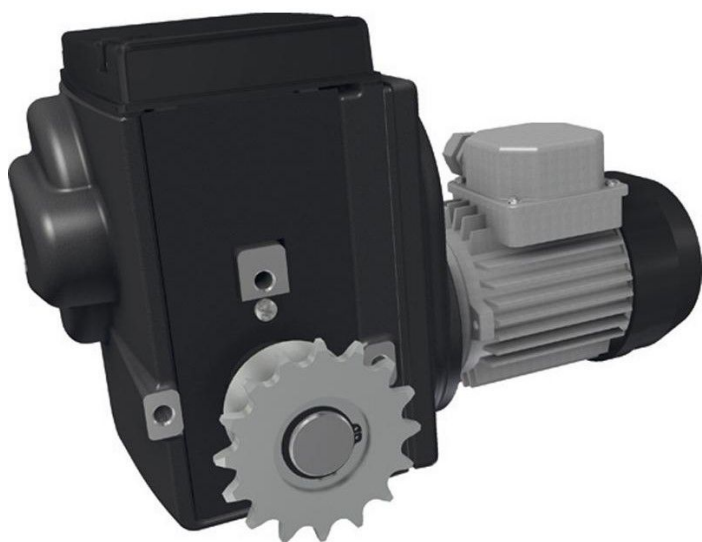


Resumen

Accionamiento Ridder RW243\400-450 Voltios 3 fases - 3 revoluciones/minuto

Número de producto: 32435381





TGU GmbH & Co. KG
Joseph-Monier-Str. 2
48268 Greven
Deutschland

Kontakt:
Telefon: +49 2575/95587-
15
Fax: +49 2575/95587-87
E-Mail: info@tgu-shop.com

Rechtliches:
Amtsgericht Ibbenbüren
USt-ID-Nr.:
DE 125543036

Descripción

- **Campo de aplicación:** Accionamiento compacto para sistemas de ventilación, sombreado y elevación en invernaderos y instalaciones de establo
- **Tensión:** 400-450V, corriente trifásica
- **Velocidad:** 3 rev/min
- **Grado de protección:** IP55 - protegido contra polvo y proyecciones de agua
- **Finales de carrera:** Sistema de finales de carrera lineal integrado con alta precisión de conmutación
- **Rango de temperatura:** 0-60°C
- **Particularidades:** Tornillo sin fin autorrensible, funcionamiento silencioso, opción con RPU PositioningUnit o kit de montaje con potenciómetro
- **Referencia Ridder:** 502310

El **motor reductor RW243** es una solución compacta y potente para la automatización en invernaderos. Gracias a su construcción robusta y a su preciso sistema de conmutación, resulta ideal para su uso a largo plazo en condiciones ambientales exigentes.