

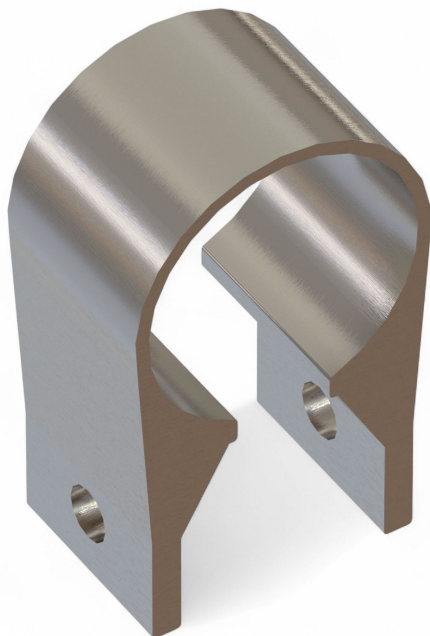
Resumen

Elemento de sujeción para sombreo y ventilación \varnothing 32 mm - UE: = 150 pzas.

Número de producto: 03200401

Opciones

UDE (uds.)





TGU GmbH & Co. KG
Joseph-Monier-Str. 2
48268 Greven
Deutschland

Kontakt:
Telefon: +49 2575/95587-
15
Fax: +49 2575/95587-87
E-Mail: info@tgu-shop.com

Rechtliches:
Amtsgericht Ibbenbüren
USt-ID-Nr.:
DE 125543036

Descripción

- **Campo de aplicación:** Conexión de la guía del tejido con la barra de empuje en instalaciones de sombreado
- **Material:** Fabricado en aluminio para alta estabilidad y resistencia a la corrosión
- **Montaje:** Soporta los empujadores de ventilación en tubo de acero de 32 mm
- **Particularidad:** Construcción robusta para una sujeción fiable
- **Unidad de embalaje:** 150 piezas

El **elemento de sujeción para sombreado y ventilación ø 32 mm** se emplea en instalaciones de sombreado para unir la guía del tejido con la barra de empuje. También actúa como soporte para los empujadores de ventilación en el tubo de acero de 32 mm y garantiza una fijación estable.

Gracias a su fabricación en aluminio, el elemento de sujeción ofrece una solución duradera y resistente a la corrosión para sistemas de sombreado profesionales.