

## Resumen

# Cremallera 22-3\L1244mm \Ridder TU11-22 - \curvada, dentada interiormente

Número de producto: 32221250

## Opciones

### Ejecución

Curvado, dentado exterior

Curvado, dentado interior

Recto

### longitud (mm)

390

490

591

691

741

792

892

1043

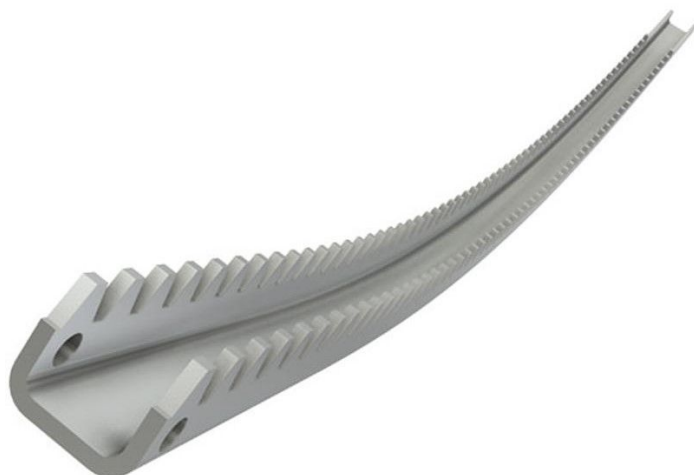
1244

1345

1445

1546

1646





TGU GmbH & Co. KG  
Joseph-Monier-Str. 2  
48268 Greven  
Deutschland

Kontakt:  
Telefon: +49 2575/95587-  
15  
Fax: +49 2575/95587-87  
E-Mail: info@tgu-shop.com

Rechtliches:  
Amtsgericht Ibbenbüren  
USt-ID-Nr.:  
DE 125543036

## Descripción

- **Área de aplicación:** Cremallera de ventilación para ventilaciones ligeras de invernaderos, especialmente en invernaderos de film
- **Material:** Acero galvanizado para alta resistencia a la corrosión
- **Montaje:** Precisamente adaptada a la caja de piñón TU11-22
- **Particularidad:** Forma curvada con dentado interior para una colocación optimizada
- **Extremo:** Sin dientes para parada de seguridad en apertura máxima
- **Altura de los dientes:** 22 mm
- **Longitud:** 1244 mm
- **Ref. Ridder:** 418109

La **cremallera 22-3 L1244mm Ridder TU11-22 - curvada, dentada interiormente** es ideal para ventilaciones ligeras de invernaderos, especialmente en invernaderos de film. Gracias a la forma curvada con dentado interior, el extremo de la cremallera no sobresale tanto dentro del invernadero, permitiendo colocar otras estructuras a mayor altura.

El extremo de la cremallera está deliberadamente sin dientes para posibilitar una parada de seguridad. De este modo se evita que la cremallera sea empujada más allá de la apertura máxima, lo que aumenta la seguridad y la estabilidad del sistema de ventilación.

La cremallera está precisamente adaptada a las cajas de piñón TU11-22, lo que le confiere una alta durabilidad y fiabilidad.

El producto está disponible en varias longitudes.