



TGU GmbH & Co. KG  
Joseph-Monier-Str. 2  
48268 Greven  
Deutschland

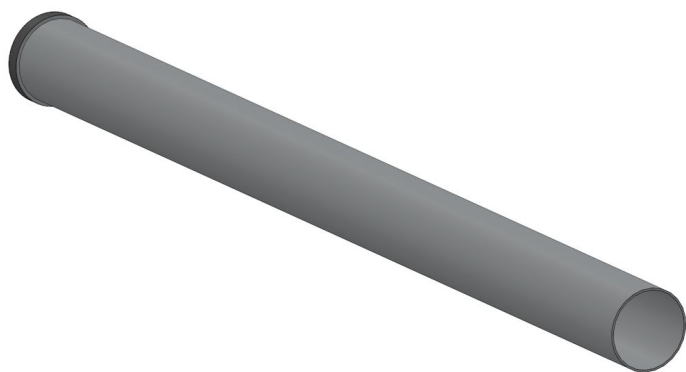
Kontakt:  
Telefon: +49 2575/95587-  
15  
Fax: +49 2575/95587-87  
E-Mail: info@tgu-shop.com

Rechtliches:  
Amtsgericht Ibbenbüren  
USt-ID-Nr.:  
DE 125543036

## Resumen

# Motor tubular ridder rb120-11-44\230\1\50\36 - 230v, 120 nm

Número de producto: 33100120



Erstellt am 21.04.2026.

Dieses Dokument stellt kein Angebot da. Es gelten die aktuellen Preise im Online-Shop.

Todos los precios no incluyen IVA más gastos de envío y posibles gastos de envío, si no se indica lo contrario.



TGU GmbH & Co. KG  
Joseph-Monier-Str. 2  
48268 Greven  
Deutschland

Kontakt:  
Telefon: +49 2575/95587-  
15  
Fax: +49 2575/95587-87  
E-Mail: info@tgu-shop.com

Rechtliches:  
Amtsgericht Ibbenbüren  
USt-ID-Nr.:  
DE 125543036

## Descripción

- **Ámbito de uso:** Accionamiento sin mantenimiento para cortinas enrollables en paredes laterales y sistemas de doble cortina en invernaderos
- **Material:** Montado en un tubo de aluminio de 63 mm de diámetro
- **Motor:** Motor eléctrico asíncrono monofásico de 2 polos y funcionamiento silencioso
- **Transmisión:** Engranaje planetario para alta eficiencia y bajo mantenimiento
- **Finales de carrera:** Sistema preciso con un rango de 38 revoluciones
- **Protección térmica:** Sistema de protección contra sobrecalentamiento y quemado
- **Clase de protección:** IP44 - protección contra salpicaduras
- **Par motor:** 120 Nm a 50 Hz
- **Velocidad:** 11 rpm a 50 Hz, 13 rpm a 60 Hz
- **Clase de servicio:** S3-6%, tiempo de funcionamiento 4 minutos - apto para funcionamiento intermitente
- **Efecto de frenado:** Frenado fiable del motor incluso a baja tensión
- **Tensión:** 230 V a 50 Hz y 60 Hz
- **Ridder N.º de art.:** 550180

El **motor tubular Ridder RB120-11-44/230/1/50/36 - 230V, 120 Nm** es un accionamiento potente y sin mantenimiento para cortinas enrollables en paredes laterales y sistemas de doble cortina en invernaderos. Gracias a su funcionamiento silencioso y su elevada clase de protección IP44, es adecuado para entornos exigentes.

?

El sistema de finales de carrera integrado con un rango de 38 revoluciones garantiza un control preciso y protege el motor frente a sobrecargas. Además, la clase de protección IP44 permite un funcionamiento fiable incluso con salpicaduras de agua.

El motor tubular está diseñado para funcionamiento intermitente y ofrece un efecto de frenado fiable, incluso con baja tensión. La posibilidad de uso con 230 V tanto a 50 Hz como a 60 Hz lo hace especialmente flexible.

El engranaje planetario lubricado de por vida proporciona una alta eficiencia y minimiza las tareas de mantenimiento. Además, el motor dispone de un sistema de protección térmica que evita el sobrecalentamiento y apaga automáticamente el motor cuando se alcanza una temperatura crítica.

Con un par motor de 120 Nm y una velocidad de 11 rpm a 50 Hz, el RB120-11 ofrece un control potente y preciso para sistemas de cortinas enrollables. El fiable efecto de frenado garantiza que el motor funcione de forma segura incluso con baja tensión y mantenga la posición deseada.