

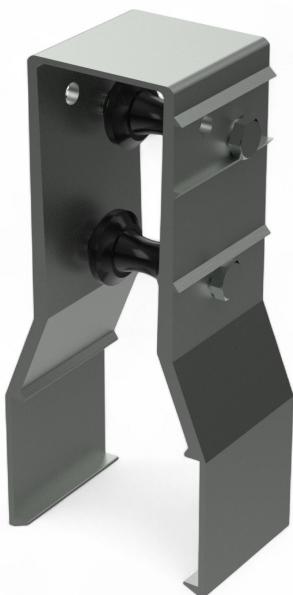
## Resumen

# Cuerpo de rodillos 60x40 / für 27+32er rohr

Número de producto: 03206040-1

## Opciones

### UDE (uds.)





TGU GmbH & Co. KG  
Joseph-Monier-Str. 2  
48268 Greven  
Deutschland

Kontakt:  
Telefon: +49 2575/95587-  
15  
Fax: +49 2575/95587-87  
E-Mail: info@tgu-shop.com

Rechtliches:  
Amtsgericht Ibbenbüren  
USt-ID-Nr.:  
DE 125543036

## Descripción

- **Ámbito de uso:** Soporte para varillas de empuje en ventilaciones con perfiles entramados en invernaderos
- **Material:** Carcasa de aluminio con rodillos diablo de plástico
- **Compatibilidad:** Apto para perfiles entramados con sección 60 x 40 mm
- **Tamaños de tubo:** Adecuado para tubos de 27 mm y 32 mm
- **Montaje:** Fácil encaje sobre el perfil del entramado

El **cuerpo de rodillos 60x40** sirve como soporte fiable para las varillas de empuje en ventilaciones con perfiles entramados en invernaderos. Es compatible con entramados de sección 60 x 40 mm y se monta por simple encaje.

Gracias a los rodillos diablo flexibles, el cuerpo de rodillos admite tubos de distinta resistencia (27 mm y 32 mm). La construcción robusta en aluminio y plástico proporciona una función duradera y estable.