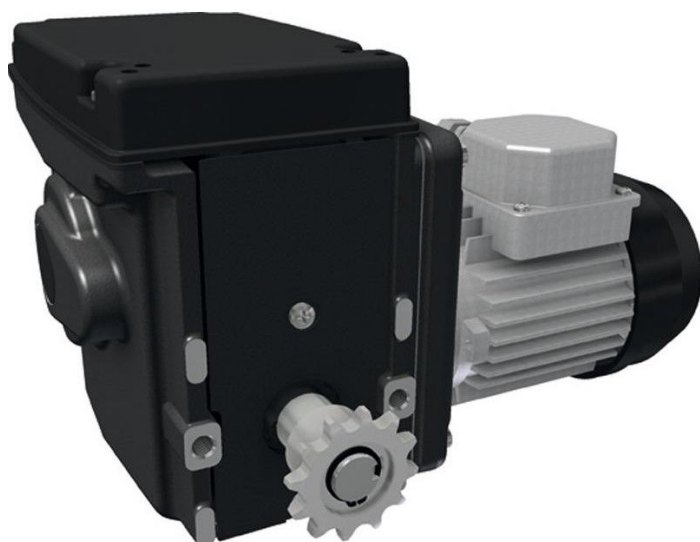


Resumen

Accionamiento Ridder RW45 - 100-115 Voltios / 1 fase / 5 U/min

Número de producto: 32015220





TGU GmbH & Co. KG
Joseph-Monier-Str. 2
48268 Greven
Deutschland

Kontakt:
Telefon: +49 2575/95587-
15
Fax: +49 2575/95587-87
E-Mail: info@tgu-shop.com

Rechtliches:
Amtsgericht Ibbenbüren
USt-ID-Nr.:
DE 125543036

Descripción

- **Campo de aplicación:** Accionamiento para sistemas de ventilación y sombreado en invernaderos y establos
- **Tensión:** 100-115 V, 1~, 50/60 Hz
- **Velocidad:** 5 U/min
- **Transmisión:** Transmisión por rueda sin fin autoblocante - mantiene el eje en posición segura en reposo
- **Finales de carrera:** Sistema de finales de carrera lineal patentado con finales de funcionamiento y de seguridad (máx. 97 revoluciones)
- **Grado de protección:** IP55 - adecuado para temperaturas ambientales de 0-60 °C
- **Particularidades:**
 - Motor reductor sin mantenimiento y silencioso con alta precisión de conmutación
 - Opcionalmente con RPU PositioningUnit o potenciómetro para retroalimentación precisa al ordenador climático
 - Recubrimiento en polvo gris grafito - incluye pernos de sujeción y arandelas de resorte
- **Ref. Ridder:** 535375

El **motor reductor Ridder RW45** es un accionamiento compacto y potente para sistemas de ventilación y sombreado en instalaciones profesionales de invernaderos y establos. La transmisión por rueda sin fin integrada garantiza una posición segura del eje de accionamiento en reposo, mientras que el sistema de finales de carrera lineal permite un control preciso. Gracias a los módulos de retroalimentación opcionales, el motor puede integrarse sin problemas en controles climáticos modernos - ideal para soluciones de automatización exigentes.