

Resumen

Tubo para cortina enrollable 50mm tipo 2 l=6,40mm - 60 pzs./fardo - 2 ranuras

Número de producto: 37025640

Opciones

UDE

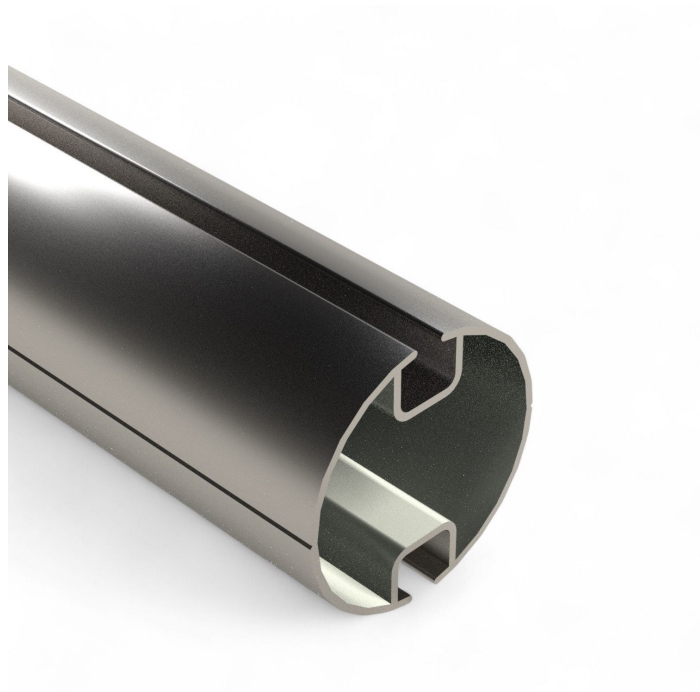
haz

lose

longitud (cm)

600

640





TGU GmbH & Co. KG
Joseph-Monier-Str. 2
48268 Greven
Deutschland

Kontakt:
Telefon: +49 2575/95587-
15
Fax: +49 2575/95587-87
E-Mail: info@tgu-shop.com

Rechtliches:
Amtsgericht Ibbenbüren
USt-ID-Nr.:
DE 125543036

Descripción

- **Ámbito de uso:** Tubo enrollable para sistemas de enrollado doble en invernaderos
- **Diámetro:** 50 mm
- **Longitud:** 6,40 m
- **Versión:** Tipo 2 - con dos ranuras para la sujeción paralela de la tela
- **Material:** Aluminio - ligero, estable y resistente a la corrosión
- **Unidad de embalaje:** 60 piezas por fardo
- **Particularidades:**
 - Ideal para aplicaciones de sistema de enrollado doble con enrollado opuesto
 - Compatible con conectores de tubo, casquillos de apoyo y motores correspondientes

El **tubo para cortina enrollable 50 mm** con una longitud de 6,40 m está diseñado específicamente para su uso en sistemas de enrollado doble. Las dos ranuras integradas permiten la introducción simultánea de dos paños de tela, lo que hace que el tubo sea ideal para soluciones de sombreado con enrollado opuesto. La construcción en aluminio asegura bajo peso propio con alta estabilidad y resistencia a la corrosión, perfecto para aplicaciones duraderas en el sector profesional de invernaderos.

Información del producto

Diámetro:	50 mm
Espesor de pared:	1,4 mm
Material:	Aluminio
longitud (mm):	6400

Erstellt am 04.07.2026.

Dieses Dokument stellt kein Angebot da. Es gelten die aktuellen Preise im Online-Shop.

Todos los precios no incluyen IVA más gastos de envío y posibles gastos de envío, si no se indica lo contrario.