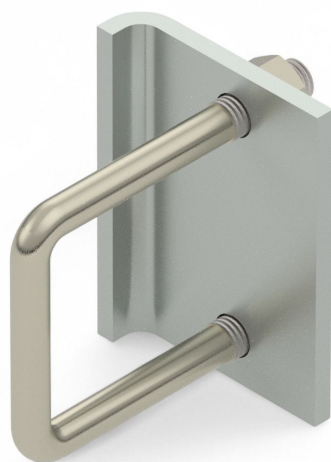


## Resumen

# Conjunto de brida 50x50 montado: - Tubo cuadrado a viga de acero y escuadras - uds.: = 20 uds. (10 uds.)

Número de producto: 38020643





TGU GmbH & Co. KG  
Joseph-Monier-Str. 2  
48268 Greven  
Deutschland

Kontakt:  
Telefon: +49 2575/95587-  
15  
Fax: +49 2575/95587-87  
E-Mail: info@tgu-shop.com

Rechtliches:  
Amtsgericht Ibbenbüren  
USt-ID-Nr.:  
DE 125543036

## Descripción

- **Campo de aplicación:** Fijación de tubos cuadrados 50×50 mm a vigas de acero doble IP en construcciones de invernadero
- **Tipo de montaje:** Conexión atornillada - no requiere soldadura
- **Componentes:** Escuadras, placas de fijación y tornillos premontados
- **Material:** Acero galvanizado
- **Unidad de embalaje:** 20 piezas (10 uds.)
- **Particularidades:**
  - Permite un montaje rápido y estable de los tubos del sistema
  - Ajustable a diferentes tamaños de vigas IP
  - Ideal para sistemas modulares de sombreado y ventilación

El **conjunto de brida 50×50 montado** es una solución robusta y fácil de montar para la fijación de tubos cuadrados en vigas de acero, sin necesidad de soldar. Las escuadras y elementos de fijación premontados permiten una instalación rápida y una conexión estable. Especialmente adecuado para su uso en invernaderos, donde se valora la flexibilidad y la durabilidad.