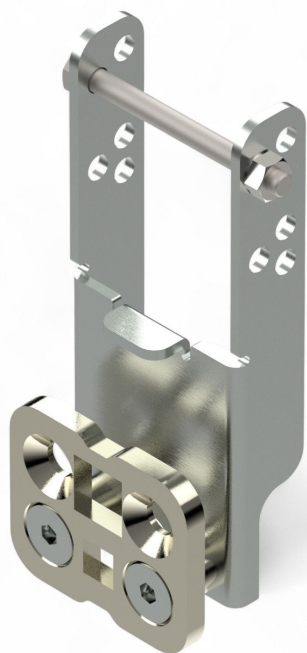


Resumen

Soporte para motor tubular 50.50 con placa giratoria para alojamiento 10x10 y 10x16

Número de producto: 25250024





TGU GmbH & Co. KG
Joseph-Monier-Str. 2
48268 Greven
Deutschland

Kontakt:
Telefon: +49 2575/95587-
15
Fax: +49 2575/95587-87
E-Mail: info@tgu-shop.com

Rechtliches:
Amtsgericht Ibbenbüren
USt-ID-Nr.:
DE 125543036

Descripción

- **Área de aplicación:** Soporte para motores tubulares en sistemas de sombreo suspendidos con accionamiento a cumbrera
- **Material:** Acero galvanizado para alta resistencia a la corrosión
- **Compatibilidad:** Adecuado para motores tubulares con alojamiento de 10x10 mm y 10x16 mm
- **Montaje:** Fijación sencilla con tornillo y tuerca

El **soporte para motor tubular 50.50 con placa giratoria** coloca el eje del motor en la posición óptima para el sistema de transmisión. Es especialmente idóneo para sistemas de sombreo suspendidos con accionamiento a cumbrera y facilita el montaje al evitar el alineado manual del eje.

Gracias a la placa giratoria, el soporte es compatible con los motores tubulares más comunes con alojamiento 10x10 mm y 10x16 mm. La construcción en acero galvanizado aporta alta resistencia a la corrosión y un uso duradero.